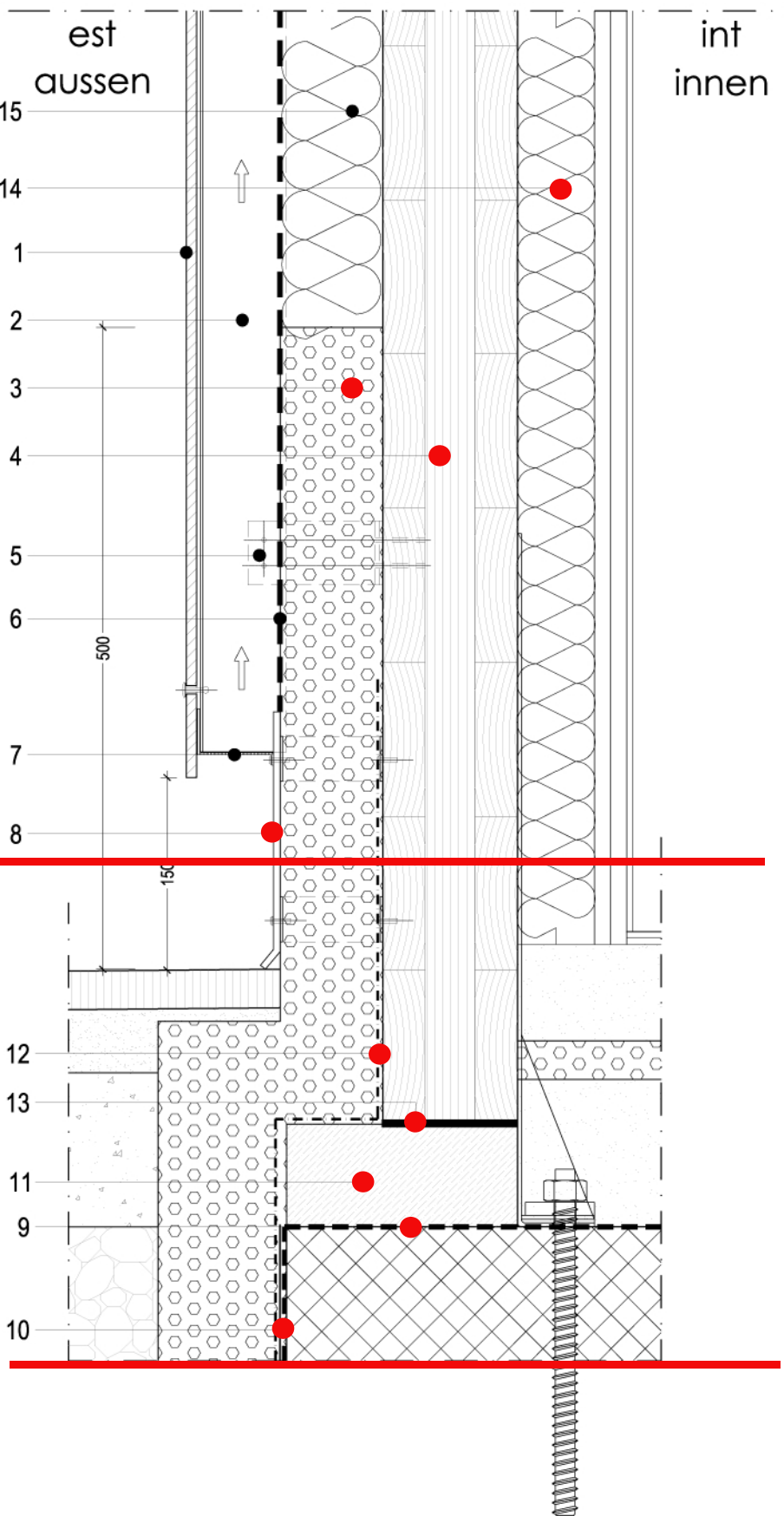


1. ATTACCO A TERRA (con pannelli in fibrocemento) / BODENANSCHLUSS (mit Faserzementverkleidung)



- 1 - Rivestimento con pannelli in fibrocemento sp 8 mm
Verkleidung aus Faserzementplatten d=8mm
- 2 - Intercapedine d'aria sp 65 mm
Luftschicht d=65mm
- 3 - Isolante in XPS con densità 50 kg/mc sp 80 mm
Isolierplatten XPS einer Dichte von 50kg/m3 d=80mm
- 4 - Pannello multistrato in abete sp 105 mm
Fichtenschichtholzplatte d=105mm
- 5 - Sistema di aggancio con sottostruttura in profili metallici verticali a T e angolari presso piegati o estrusi fissate a mezzo di squadrette a registro fissate alla struttura con idonei tasselli (con interasse 600 mm) sp 65 mm
Befestigungssystem mit Unterstruktur aus extrudierten und druchgefalten vertikalen T-Metallprofilen und L-Metallprofilen die mittels justierbaren Anschlussflanschen und geeigneten Duebeln an der Tragstruktur befestigt sind (Achsabstand 600mm) d=65mm
- 6 - Telo antivento in guaina impermeabile a tre strati con resistenza meccanica elevata, antistrappo, doppia idrorepellenza, a tenuta d'aria sp 4 mm
Windschutz aus dreilagiger Dichtungsschicht, mit hoher Reissfestigkeit, doppelt wasserabweisend und luftundurchlaessig d=4mm
- 7 - Profilo microforato di ventilazione
Mikroperforiertes Lueftungsprofil
- 8 - Zoccolo in acciaio
Metallsockel
- 9 - Guaina impermeabilizzante in membrana bituminosa con armatura in tessuto non tessuto di poliestere sp 4+4 mm
Mit Polyesterwatte bewehrte Bitumendichtungsschicht d=4+4mm
- 10 - Rivestimento con altezza 30 cm con primer ad essicazione rapidissima e specifico per la posa di membrane autoadesive
Vorbehandlung auf 30 cm Hoehe mit schnelltrocknender Spezialgrundierung fuer selbstklebende Membranen
Vorbehandlung auf 30 cm Hoehe mit schnelltrocknender Spezialgrundierung fuer selbstklebende Membranen
- 11 - Cordolo di protezione in legno resistente al degrado (larice)
Schwelschwelle aus witterungsbestaendigem Holz (Laerche)
- 12 - Guaina impermeabilizzante autoadesiva posata a freddo costituita da un foglio di polietilene laminato incrociato ad alta densità, tipo HDPE, la cui faccia inferiore è spalmata con una miscela in bitume distillato polimero elastomerica ad altissima adesività sp 4 mm
Selbstklebende Dichtung zur Kaltverlegung bestehend aus gekreuztem Polyethylenlaminat hoher Dichte, Typ HDPE, dessen Unterseite mit einer Mischung aus destilliertem Elastomer- und Polymerbitumen hoher Klebkraft versehen ist, d=4mm
- 13 - Guarnizione sigillante in EPDM elastico
Fugendichtung aus elastischem EPDM
- 14 - Isolante in lana di roccia a doppia densità sp 60 mm
Steinwollaemmplatte doppelter Dichte d=60mm
- 15 - Isolante in lana di roccia a doppia densità sp 80 mm
Steinwollaemmplatte doppelter Dichte d=80mm