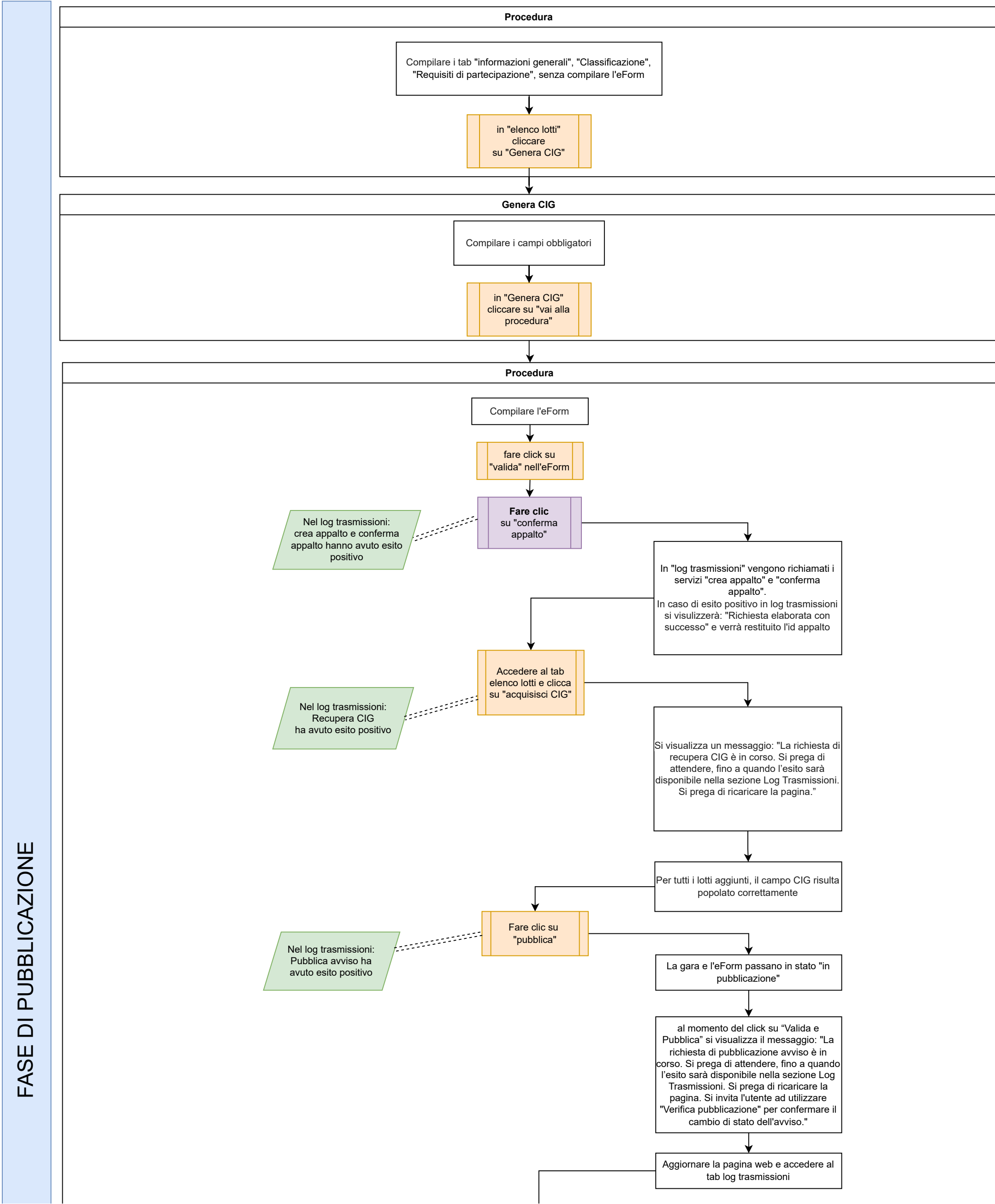


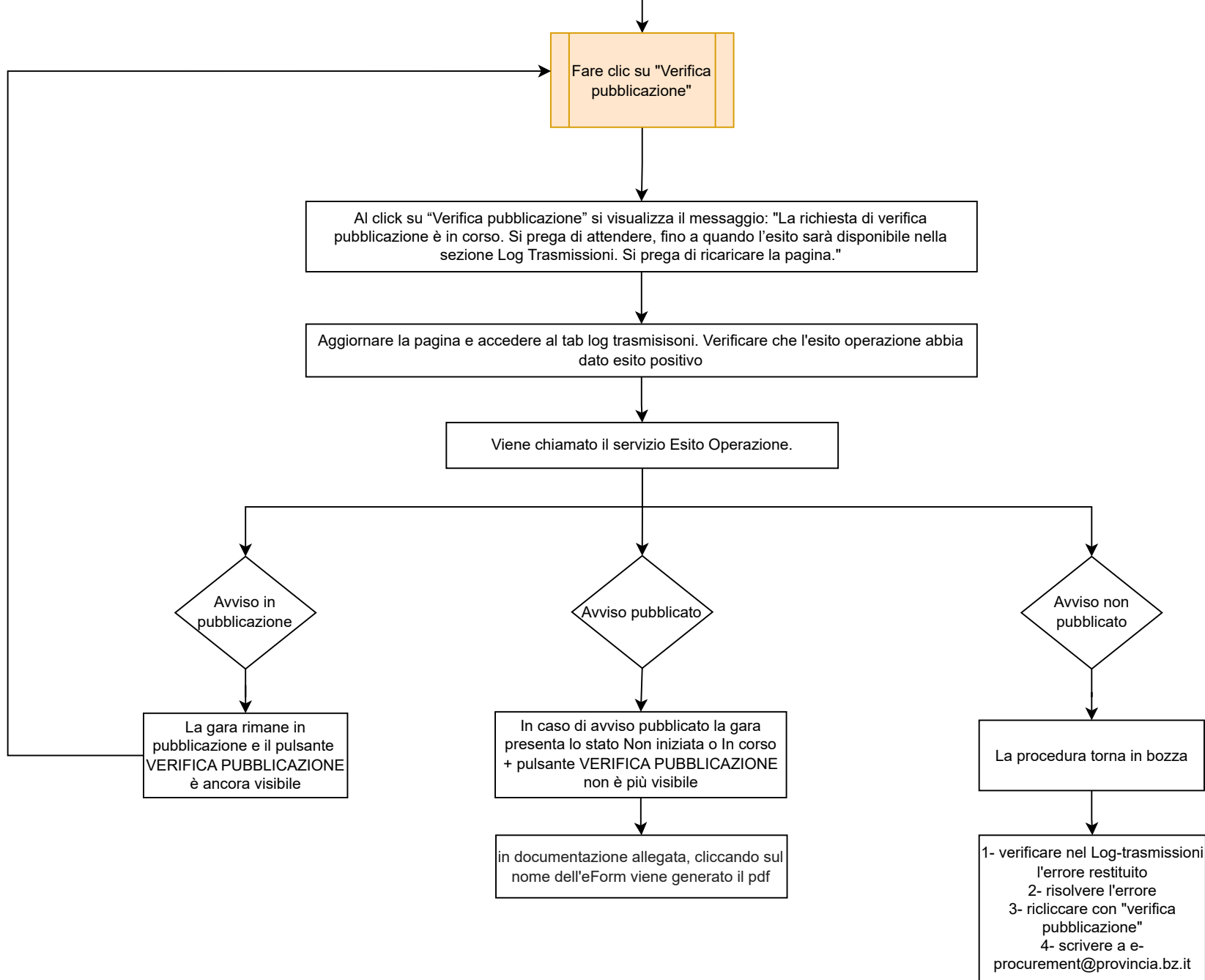
Flusso GARA APERTA

sopra soglia
e sotto soglia per le quali si è deciso di pubblicare eForm nelle fasi precedenti della
procedura (es. bando di gara, avviso di preinformazione, ecc.)

Punto di partenza: e-procurement > tasto "Crea" > Gara aperta, ristretta, negoziata o competitiva con negoziazione

LEGENDA:
- i box Viola sono le azioni che devono essere eseguite dal RUP o RP di fase loggato con lo SPID
- i box Arancione sono le azioni che possono essere svolte dagli utenti abilitati inseriti in procedura





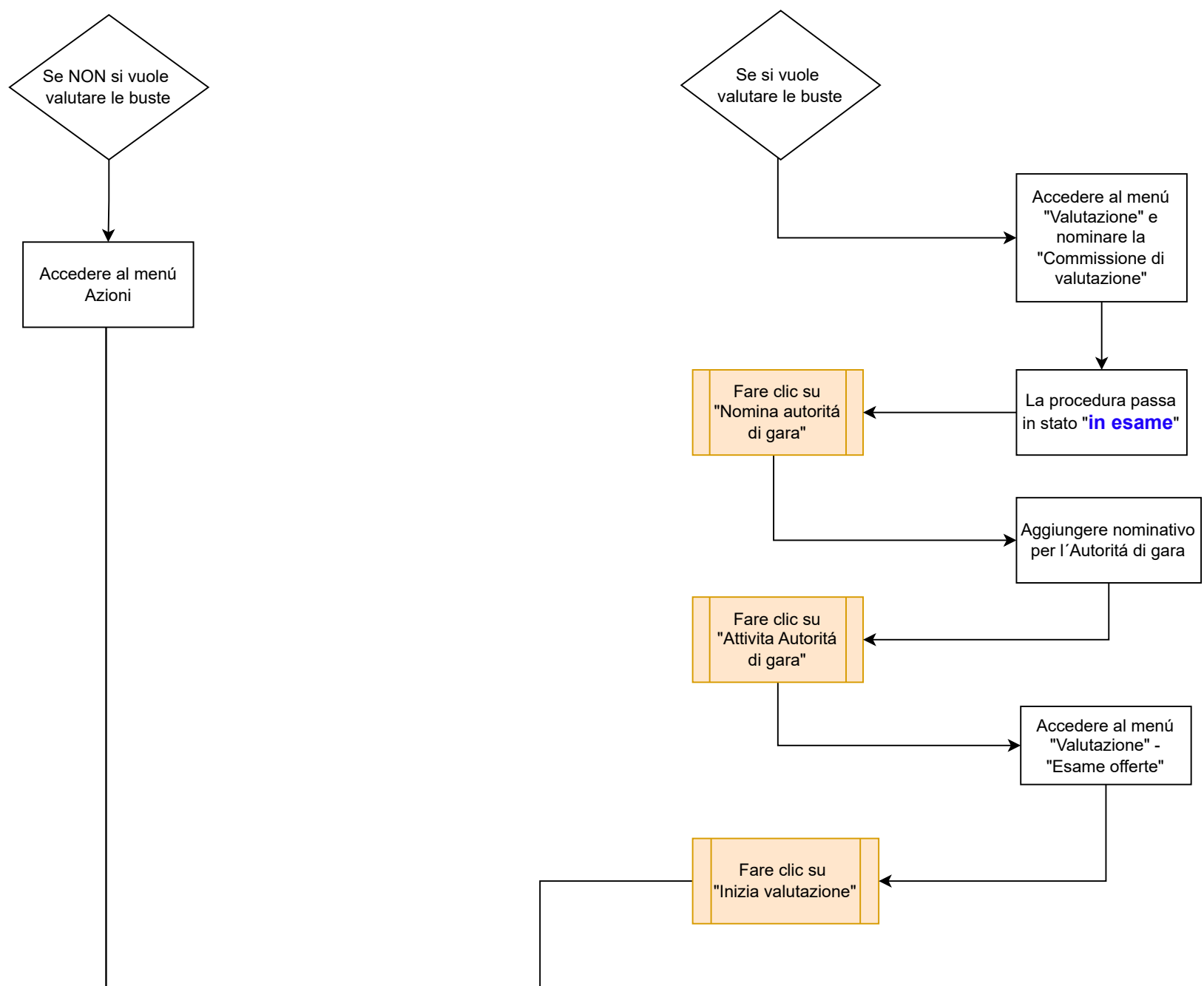
NOTE:

- Dal momento in cui la SA fa click su "Valida" XML dell'eForm, i seguenti click devono avvenire ENTRO 24 ORE: "Conferma appalto", "Acquisisci CIG" e "Pubblica". Il tasto "Verifica Pubblicazione" è obbligatorio e può essere cliccato anche in un momento successivo e più volte al giorno.
- Dal momento in cui si esegue il click su "Conferma appalto", non è più possibile modificare le informazioni della procedura o dell'eForm.
- Tra la pubblicazione e l'inizio presentazione offerte devono passare almeno 4 giorni.

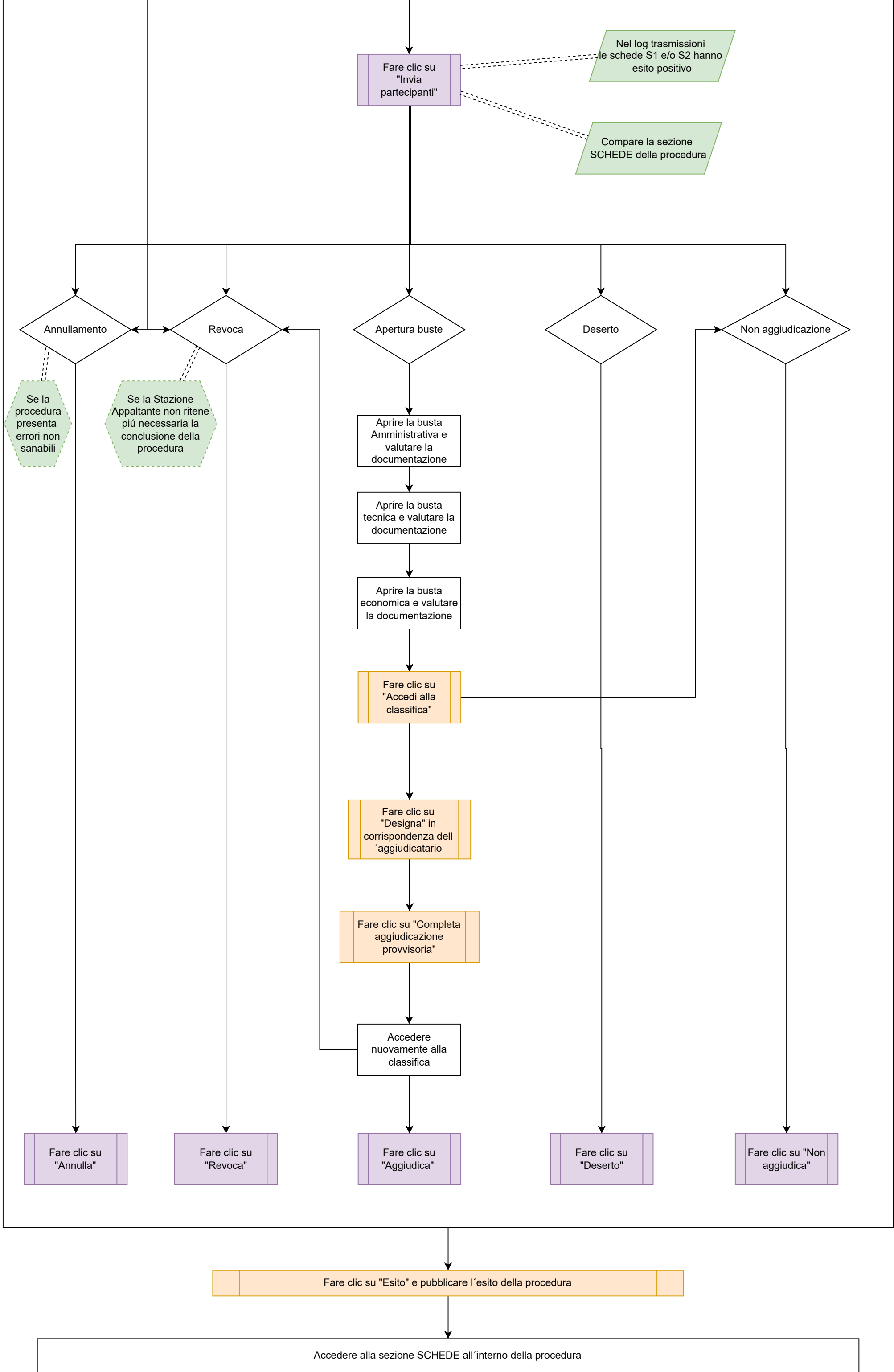
Attraverso l'inserimento dei dati in piattaforma SICP in fase di pubblicazione della procedura, si compilano i dati richiesti da ANAC e viene inviata la scheda PCP corrispondente alla procedura svolta.

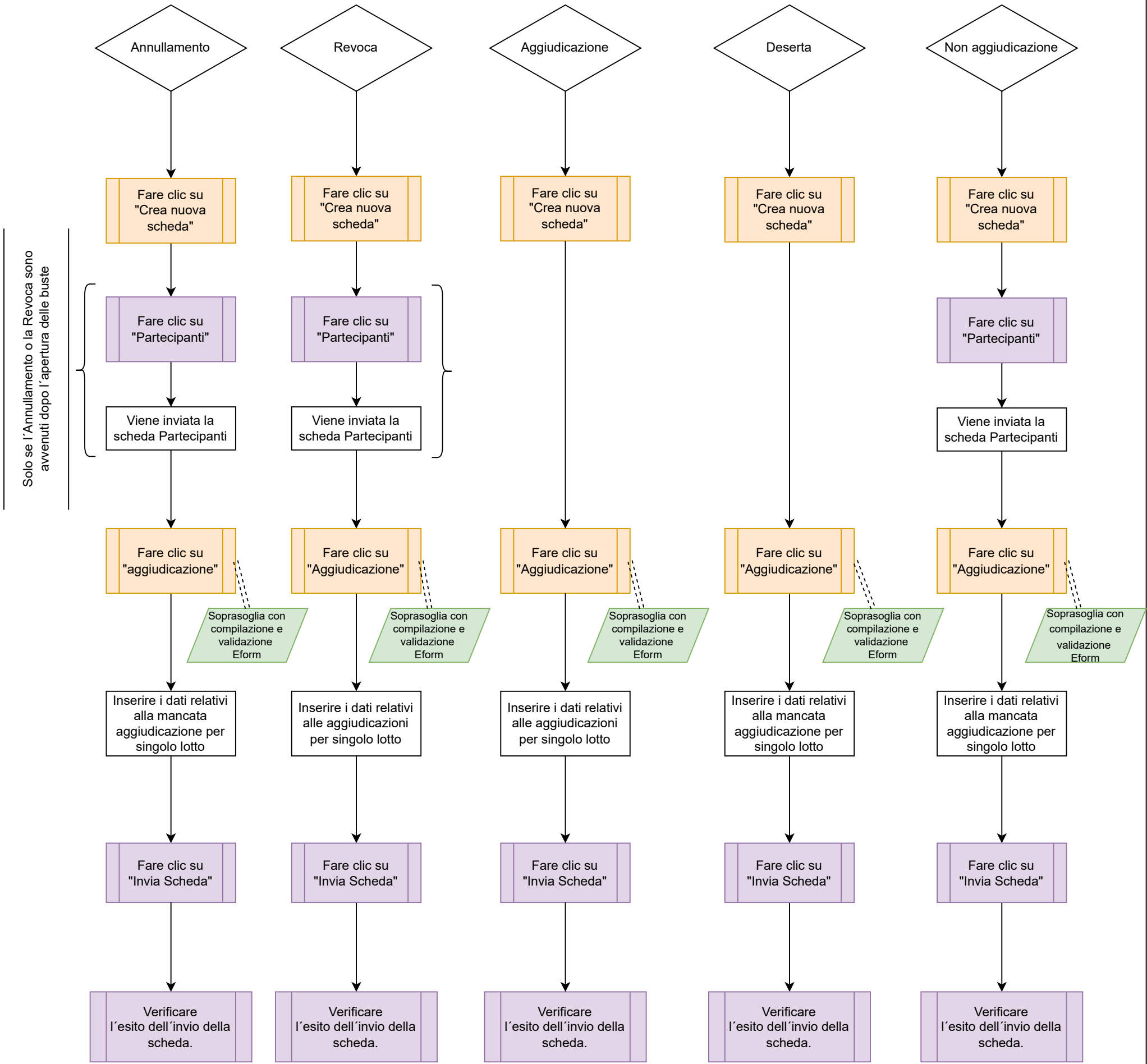
La procedura passa in stato **"Scaduta"**

Procedura



FASE DI AFFIDAMENTO



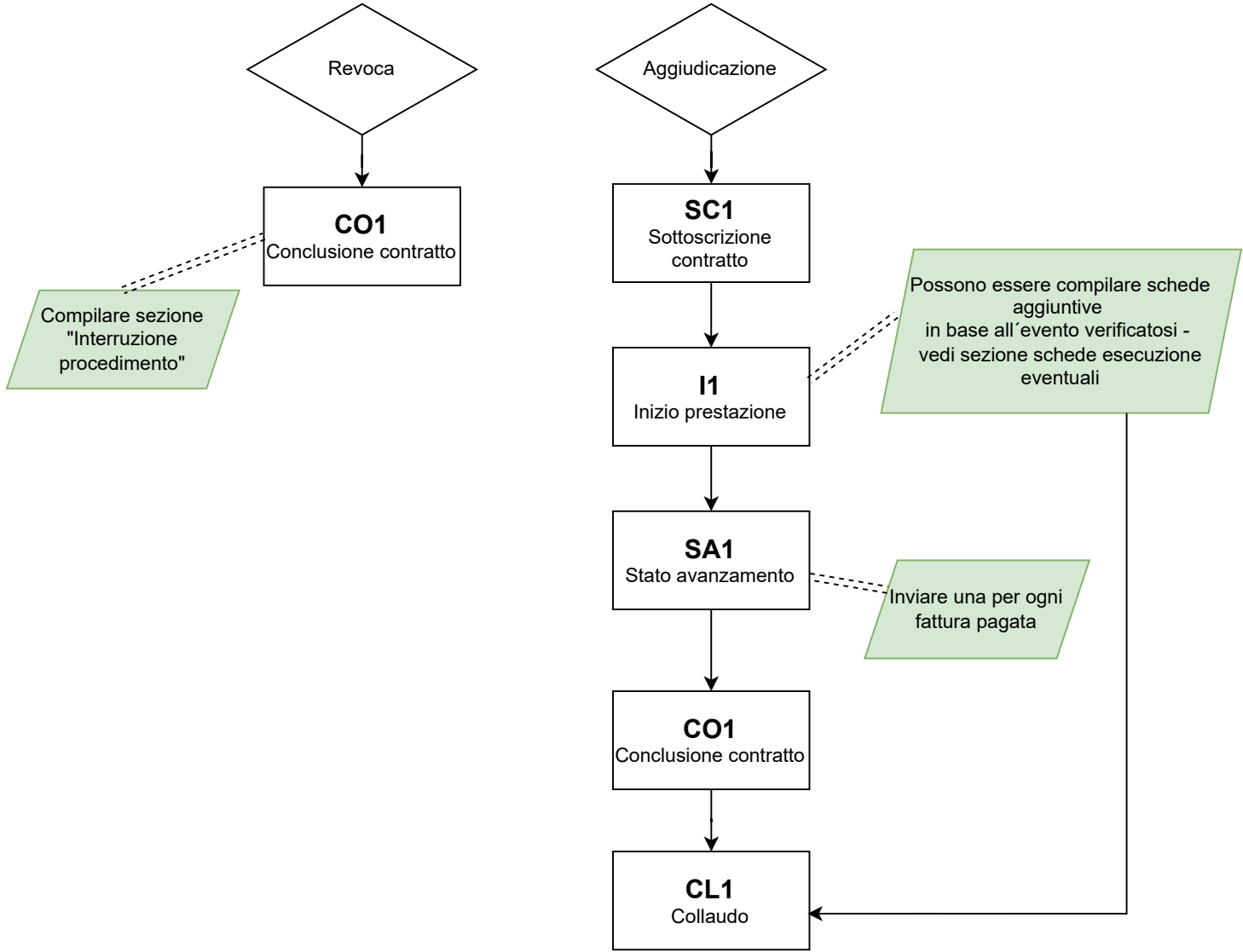


ATTENZIONE:
L'eForm di aggiudicazione viene spedito assieme alla scheda PCP di aggiudicazione. TED necessita di 48 ore di tempo per la verifica e la pubblicazione dell'eForm. A seguito della pubblicazione, con il click su "verifica pubblicazione" posizionato accanto alla scheda PCP di aggiudicazione, verrà restituito l'esito positivo della richiesta e l'eForm apparirà pubblicato anche a portale e scaricabile dall'utente. Solo dopo sarà possibile procedere con la compilazione e la trasmissione delle schede di esecuzione.

Schede **obbligatorie** della fase di Esecuzione

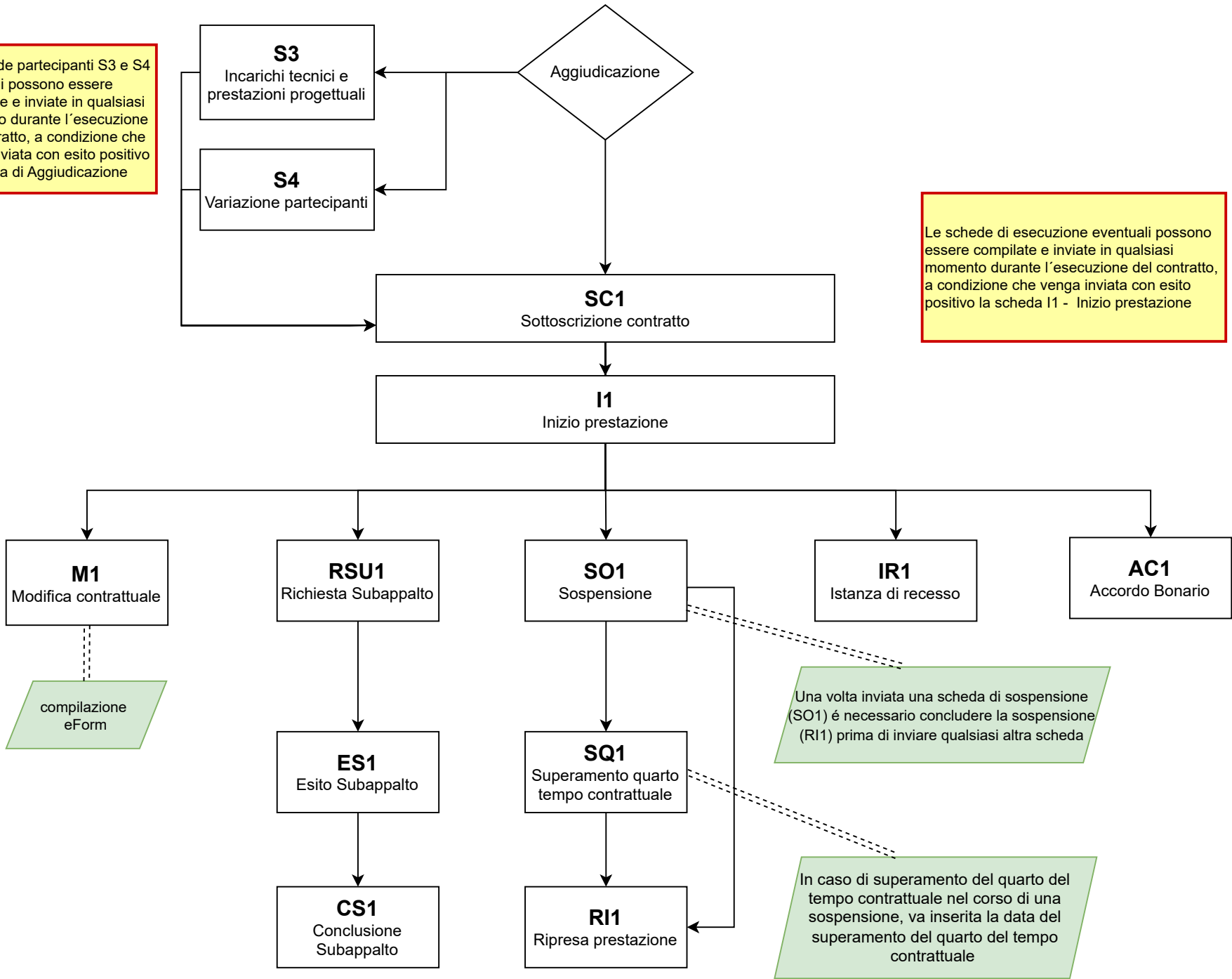
ATTENZIONE:
Occorre trasmettere le schede di esecuzione PCP nell'ordine cronologico corretto in quanto una volta inviata una scheda successiva non sarà più possibile in alcun modo inviare schede precedenti. Le schede inviate non sono rettificabili, se è già stato effettuato un tentativo di invio.

NOTE:
Per ogni scheda, bisogna effettuare i seguenti passaggi:
1. Cliccare su "Crea nuova scheda"
2. Cliccare sulla scheda da compilare
3. Compilare e salvare i campi della scheda
4. Solamente il RUP può cliccare su "Invia scheda"
5. Solamente il RUP può cliccare su "Verifica Invio"



Schede **eventuali** della fase di Esecuzione

Le schede partecipanti S3 e S4 eventuali possono essere compilate e inviate in qualsiasi momento durante l'esecuzione del contratto, a condizione che venga inviata con esito positivo la scheda di Aggiudicazione



Le schede di esecuzione eventuali possono essere compilate e inviate in qualsiasi momento durante l'esecuzione del contratto, a condizione che venga inviata con esito positivo la scheda I1 - Inizio prestazione