

# Graphischer Ablauf DIREKTVERGABE

AUTONOME  
PROVINZ  
BOZEN  
SÜDTIROL



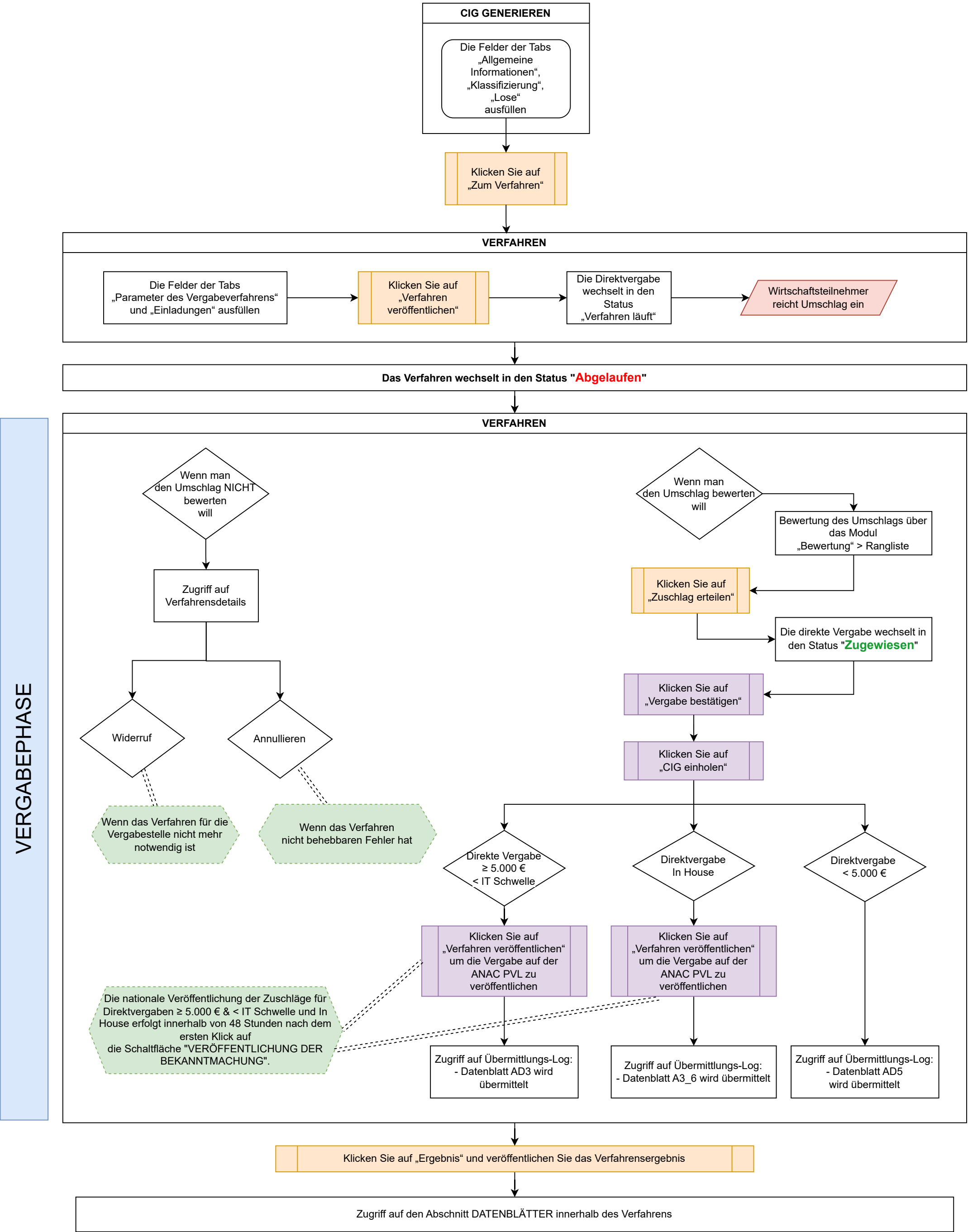
PROVINCIA  
AUTONOMA  
DI BOLZANO  
ALTO ADIGE

Informationssystem Öffentliche Verträge

Eingangsspunkt: E-procurement > Schaltfläche „Neu erstellen“ > Direktvergabe

LEGENDE:  
- Violette Felder: Aktionen, die vom EPV oder Phasen-EPV mit SPID durchgeführt werden müssen  
- Orange Felder: Aktionen, die von berechtigten Benutzern im Verfahren durchgeführt werden können

HINWEISE:  
Durch Eingabe der Daten in die ISOV- Plattform in der Phase der Verfahrensvergabe werden die von ANAC geforderten Daten ausgefüllt und die entsprechende PCP-Datenblatt zur durchgeführten Vergabe übermittelt.

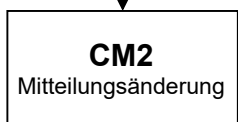
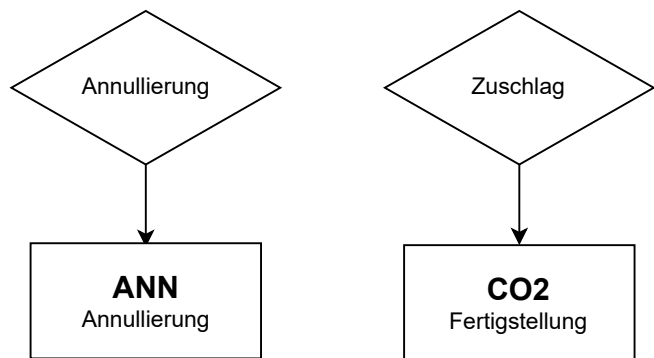


**Obligatorische** Datenblätter der Ausführungsphase

**ACHTUNG:**  
Die PCP-Ausführungsdatenblätter müssen in chronologisch richtiger Reihenfolge übermittelt werden, da nach dem Absenden einer späteren Datenblätter keine früheren mehr gesendet werden können. Einmal übermittelte Datenblätter können nicht mehr korrigiert werden, wenn bereits ein Sendeversuch unternommen wurde.

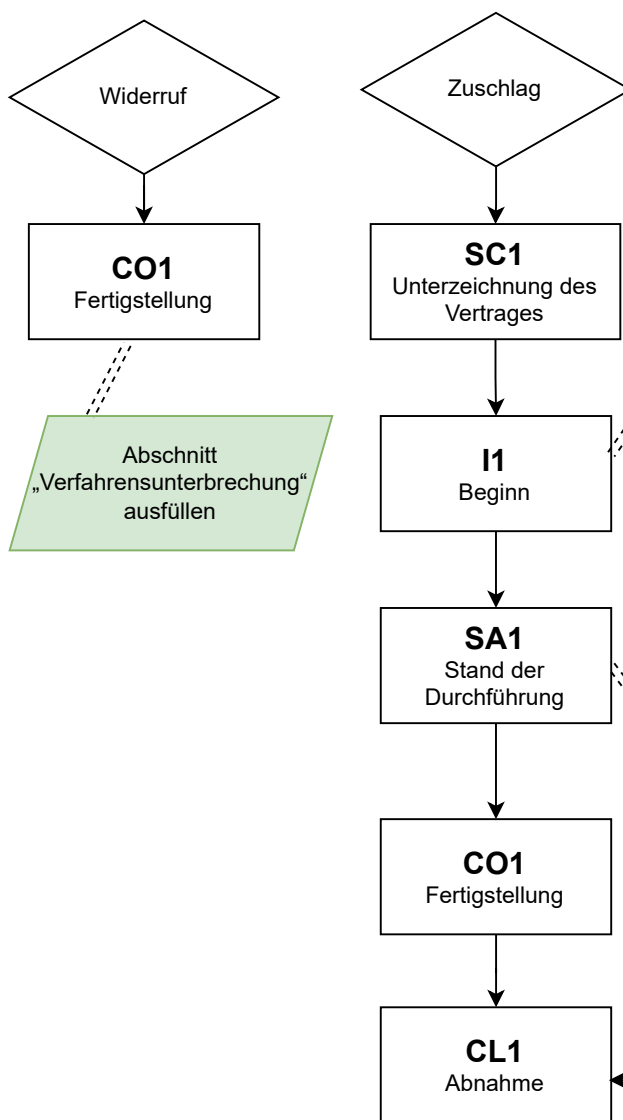
**HINWEISE:**  
Für jede Datenblatt sind folgende Schritte erforderlich:  
1. Auf „Neue Datenblatt erstellen“ klicken  
2. Auf die auszufüllende Datenblatt klicken  
3. Felder des Datenblatts ausfüllen und speichern  
4. Nur der EPV darf auf „Datenblatt senden“ klicken  
5. Nur der EPV darf auf „Überprüfung der Veröffentlichung“ klicken

Direktvergaben < 5.000€



Es ist möglich, den Betrag zu ändern, solange der Schwellenwert von 5.000 € nicht überschritten wird

Direktvergaben > 5.000€ & < IT Schwelle  
Direktvergaben In House



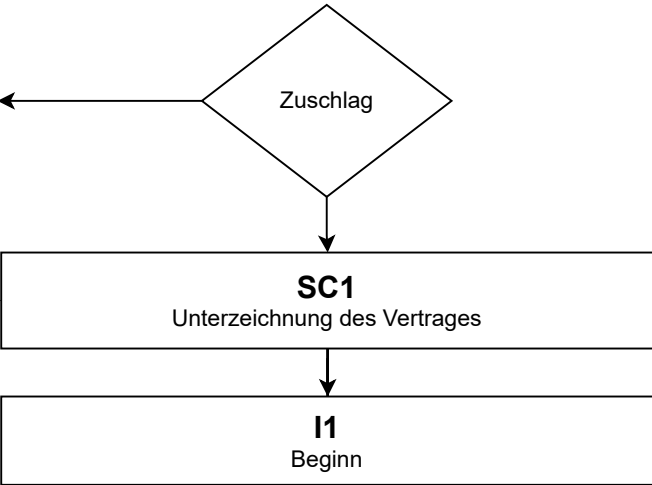
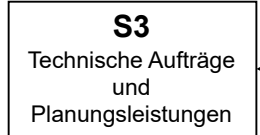
Abschnitt „Verfahrensunterbrechung“ ausfüllen

Zusätzliche Datenblätter können je nach eingetretenem Ereignis ausgefüllt werden - siehe Abschnitt Ausführungsdatenblätter eventuell

Eine pro bezahlter Rechnung senden

**Eventuelle** Datenblätter für die Ausführungsphase von Direktvergaben ≥ 5.000€ & < IT Schwelle und In House

Das Datenblatt S3 kann jederzeit während der Vertragsausführung ausgefüllt und gesendet werden, sofern das Datenblatt Zuschlag erfolgreich übermittelt wurde



Eventuelle Ausführungsdatenblätter können jederzeit während der Vertragsausführung ausgefüllt und gesendet werden, sofern das Datenblatt I1 – Leistungsbeginn erfolgreich übermittelt wurde

Nach dem Absenden einer Unterbrechungsdatenblatt (SO1) muss die Unterbrechung mit R11 abgeschlossen werden, bevor eine andere Datenblätter gesendet werden kann

Bei Überschreitung eines Viertels der Vertragsdauer während einer Unterbrechung ist das Datum dieses Überschreitens anzugeben