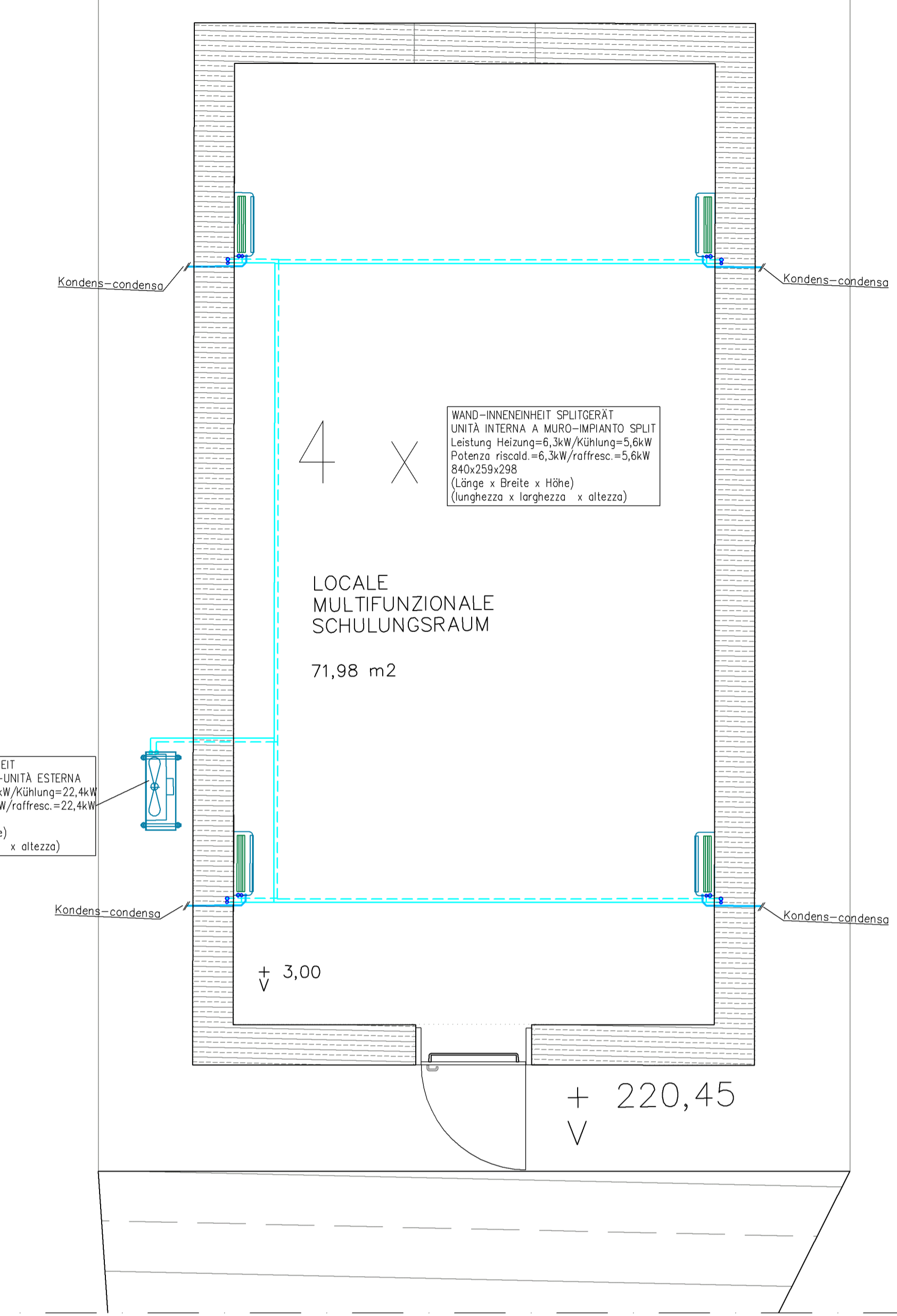


PLANAUSSCHNITT MULTIFUNKTIONSRAUM M=1:50
 PLANIMETRIA PARZIALE LOCALE MULTIFUNZIONALE M=1:50



LEGENDE - LEGGENDA

LEITUNGEN - TUBAZIONI

K	F	Sanitärwasserleitungen - rostfreier Stahl
Z	CI	Tubazioni acqua sanitaria - acciaio inossidabile
W	CI	Sanitärwasserleitung - Polystyrol
Z	CI	Tubazione acqua sanitaria - polietilene
V	M	Heizungsleitung - Stahl
V	R	Tubazione per riscaldamento - acciaio
V	M	Heizungsleitung - Polyethylen
V	R	Tubazione per riscaldamento - polietilene
V	M	Heizungsleitung - Kupfer
V	R	Tubazione per riscaldamento - rame
V	M	Heizungsleitungen Fußbodenverteilung
V	R	Tubazioni per riscaldamento a pavimento
V	M	Anbindungsgleitung Fußbodenheizung (isoliert)
V	M	Adduzione riscaldamento a pavimento (isolato)
V	R	Kühlwasserleitung - Stahl
V	R	Tubazione di raffreddamento - acciaio
V	R	Gasrohr
V	R	Regenwasser Abflusleitung
V	R	Abflusleitung
V	R	Abflusleitung
V	R	Entlüftungsleitung
V	R	Tube di sfiato

RAUMREGELUNG - REGOLAZIONE VANI

R-R-E	Raum-Regelheit (programmierbar)
F-B-I	Unità di regolazione vani (programmabile)
R-BH	Ferrischedatubico: Raumregelheit
T	Pannello telecomando unità regolazione vani
T	Regelheit Bodenheizung
T	Unità di regolazione riscaldamento a pavimento
T	Raumtemperaturfühler mit Zeitschalter
T	Sensore temperatura ambiente con interruttore a tempo
T	Raumtemperaturfühler
T	Sensore temperatura ambiente
TK	Raumtemperaturfühler - für Heiz-Kühlobetrieb
M	Sensore temperatura - per riscaldamento e raffreddamento
M	Motorisierter Ventiltrieb
M	Motor valvola
TV	Thermostatkopf für Heizkörperventil
TV	Testa termostatica per valvola radiatore

REGELUNG - REGOLAZIONE

BUS	BUS-Leitung
COV	Cavo BUS
E	Elektro-Regelleitungen
GE	Cavi elettrici e regolazione

BODENHEIZUNG - RISCALDAMENTO A PAVIMENTO

BH	Bodenheizungsfläche
BH	Pannelli radianti a pavimento
BH	Bodenheizfläche - Verlegeabstand 10cm
BH	Pannello rad. a pavimento - distanza di posa 10cm
BH	Bodenheizfläche - Verlegeabstand 15cm
BH	Pannello rad. a pavimento - distanza di posa 15cm
BH	Bodenheizfläche - Verlegeabstand 20cm
BH	Pannello rad. a pavimento - distanza di posa 20cm
BH	Bodenheizfläche - Verlegeabstand 30cm
BH	Pannello rad. a pavimento - distanza di posa 30cm
BH	Dehnfuge
BH	Giunto di dilatazione

ROHRMATERIAL - MATERIELE TUBAZIONI

TRM-DN...	Gußrohr für Trinkwasser - Tubo ghisa acqua potabile
SML-DN...	Guß für Abwasser - Ghisa per scarichi
PE-A Ø...	Polyäthylen drucklos für Abwasser - Polietilene non in pressione per scarichi
PE-DN...	Polyäthylen druckbehaftet für Wasser - Polietilene in pressione per acqua
PE-SS DN...	Polyäthylen für Gas - Polietilene per gas
PP-NG...	Polypropylen mineralfaserverstärkt - Polipropilene mineralizzato
PP-AS...	Astolon (Polypropylen quarzgefüllt) - Astolon (polipropilene caricato con quarzo)
PVC-L DN...	PVC Typ 300 für Entlüftungen - PVC tipo 300 per ventilazioni
PVC-A DN...	PVC ohne Weichmacher für Abwasser - PVC non plastificato per scarichi
PVC-U PN...	PVC druckbehaftet - PVC in pressione
DN...	Stahlrohr - Tubo in acciaio
WPE Ø...	Vernetztes Polyäthylen - Polietilene reticolato
CU Ø...	Kupferrohr - Tubo in rame
INOX Ø...	Rostfreier Stahl - Acciaio inossidabile

Autonome Provinz Bozen
 Assessorat für Baubau
 Abt. 11 - Hochbau und technischer Dienst

Provincia Autonoma di Bolzano
 Assessorato ai lavori pubblici
 Rip. 11 - Edilizia e servizio tecnico

Provincia Autonoma de Bulsan
 Assessorat per i lures public
 Rip. 11 - Edilizia e servizi tecnici

Projekt
 Kodex: 22.01.999.003.17.0

Progetto
 Codice: 22.01.999.003.17.0

ERRICHTUNG EINES SCHIEßANDES IN DER "TETTONI" KASERNE IN KALTERN

REALIZZAZIONE DI UN POLIGONO DI TIRO PRESSO LA CASERMA "TETTONI" DI CALDARO

AUSFÜHRUNGSPROJEKT TECHNOLOGISCHE ANLAGEN

PROGETTO ESECUTIVO IMPIANTI TECNOLOGICI

Planinhalt | Contenuto

TECHNIKRAUM 2-MULTIFUNKTIONSRAUM HEIZUNGS-UND SANITÄRANLAGE VANO TECNICO 2-LOCALE MULTIFUNZIONALE IMPIANTO DI RISCALDAMENTO E SANITARIO

1:50

HLS 03

Der Direktor des Amtes 11.2
 Il Direttore dell'Ufficio 11.2

Arch. Marina Albertoni

Verfasst
 Elaborato

Datum
 Data

28.06.2013

Änderung
 Modifica

Bauherren | Committenti

Autonome Provinz Bozen
 Provincia Autonoma di Bolzano
 Abt. 11 - Hochbau und technischer Dienst
 Rip. 11 - Edilizia e servizio tecnico

39100 BOZEN | BOLZANO
 Cinescopio 2 via Cinesopio
 tel. 0471/412330-31 | fax 0471/412329

Dr. Arch. Andrea Segal

Ministero della Difesa
 Direzione generale dei lavori e del Demanio
 4. Reparto Progetti
 11. Divisione

39100 Bozen | Bolzano
 Negrelli Sträßle, 13b | Via Negrelli, 13b
 tel. 0471/054040 | fax. 0471/054041
 www.energytech.it | info@energytech.it

Arrit 11.2 - Hochbau West, U2, Cinesopio 2 - 39100 BOZEN | Uff. 11.2 - Edilizia ovest, Pal. prov. 2, Via Cinesopio 2, 39100 BOLZANO
 tel. 0471/412300 - fax 0471/412309 | e-mail: edilizia.ouest@provincia.bz.it

UNTERPUTZISOLIERUNG - ISOLAMENTO SOTTOTRACCIA

DN.../is1... Polyäthylenschaum/Polietilene espanso
 DN.../is2... Neopren-oder Elastometerschaumstoff/Neoprene-o elastomere espanso

AUFPUTZISOLIERUNG - ISOLAMENTO IN VISTA

DN.../is3... Polyäthylenschaum-UV-Beständig/Polietilene espanso-UV-resistente
 DN.../is4.../PVC Polyurethanschaum+PVC-Abdeckung/Poliuretano espanso+copertura in PVC
 DN.../is4.../AL Polyurethanschaum+Alu-Abdeckung/Poliuretano espanso+copertura in alluminio
 DN.../is5.../PVC Mineralwolle+PVC-Abdeckung/Lana di roccia+copertura in PVC
 DN.../is5.../AL Mineralwolle+Alu-Abdeckung/Lana di roccia+copertura in alluminio
 DN.../is6.../PVC Neopren-Elastomere+PVC-Abdeckung/Neoprene-elastomere+copertura in PVC
 DN.../is6.../AL Neopren-Elastomere+Alu-Abdeckung/Neoprene-elastomere+copertura in alluminio

Dämmstärke - Spessore isolazione

Legge 10/91-DPR 412/93-UNI 10376	Kategorie "a"	Kategorie "b"	Kategorie "c"
DN 8 Dämmstärke/Spessore isolante	≥ 20 mm	≥ 10 mm	≥ 6 mm
DN 10 Dämmstärke/Spessore isolante	≥ 20 mm	≥ 10 mm	≥ 6 mm
DN 15 Dämmstärke/Spessore isolante	≥ 30 mm	≥ 15 mm	≥ 9 mm
DN 20 Dämmstärke/Spessore isolante	≥ 30 mm	≥ 15 mm	≥ 9 mm
DN 25 Dämmstärke/Spessore isolante	≥ 30 mm	≥ 15 mm	≥ 9 mm
DN 32 Dämmstärke/Spessore isolante	≥ 40 mm	≥ 20 mm	≥ 13 mm
DN 40 Dämmstärke/Spessore isolante	≥ 40 mm	≥ 20 mm	≥ 13 mm
DN 50 Dämmstärke/Spessore isolante	≥ 50 mm	≥ 25 mm	≥ 15 mm
DN 65 Dämmstärke/Spessore isolante	≥ 50 mm	≥ 30 mm	≥ 18 mm
DN 80 Dämmstärke/Spessore isolante	≥ 60 mm	≥ 30 mm	≥ 20 mm
DN=100 Dämmstärke/Spessore isolante	≥ 60 mm	≥ 30 mm	≥ 20 mm