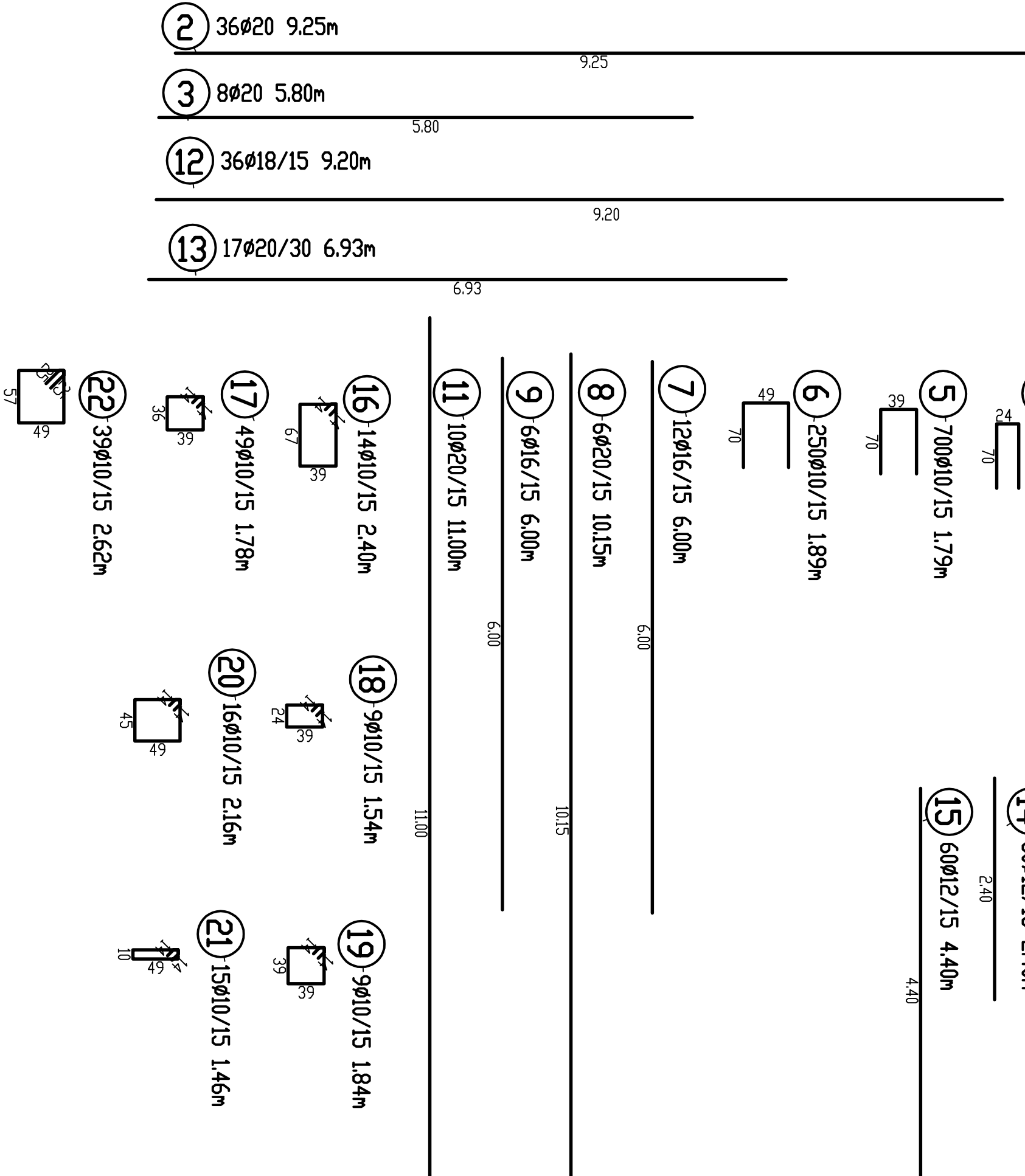


1 **10/15/15 14100,00m**
Versteigerung - Corriere

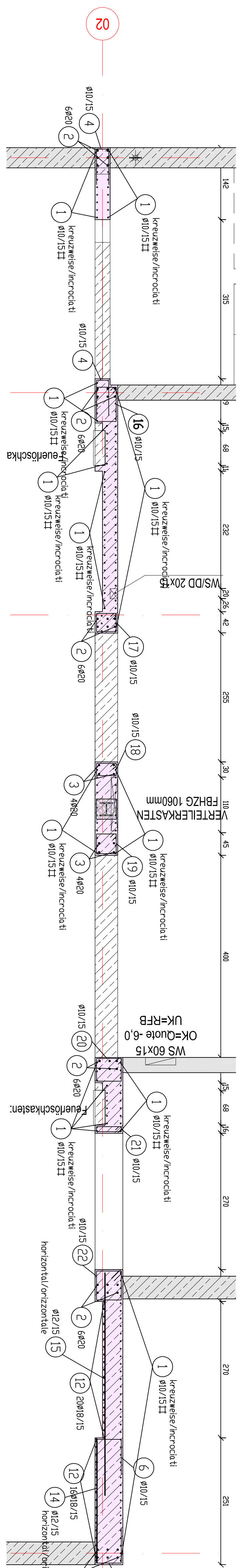
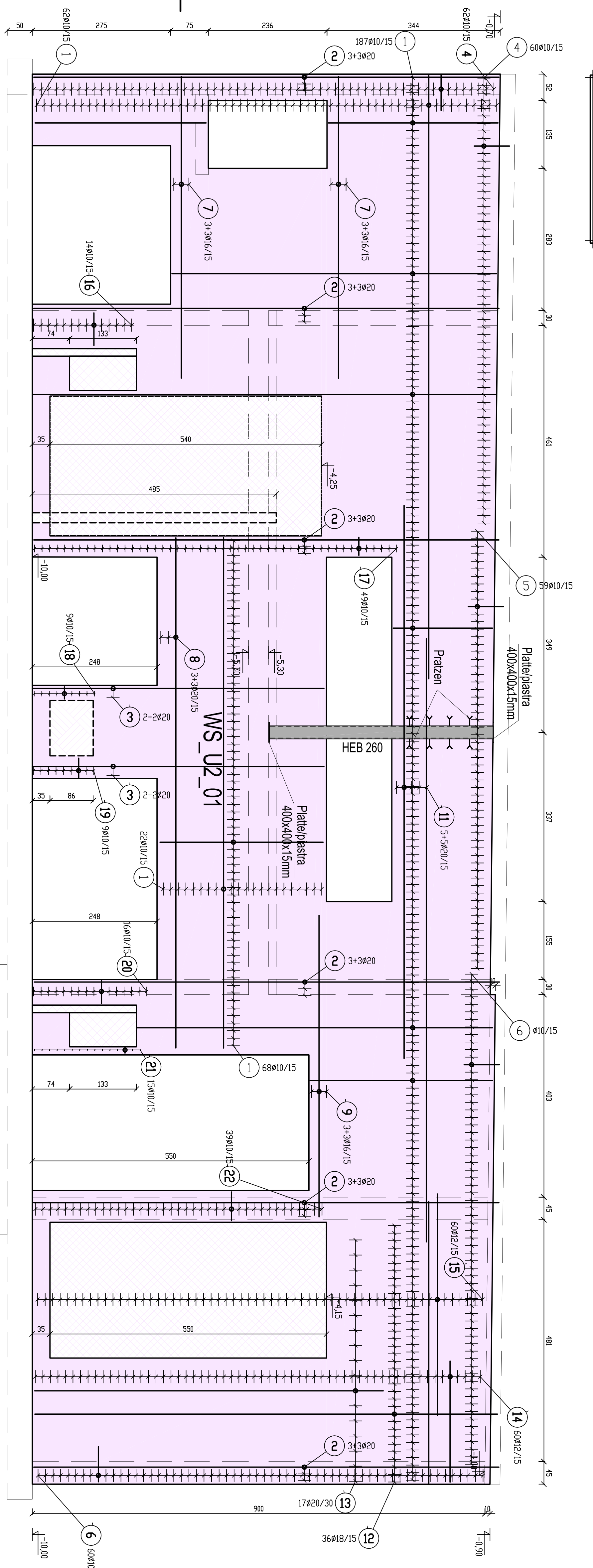
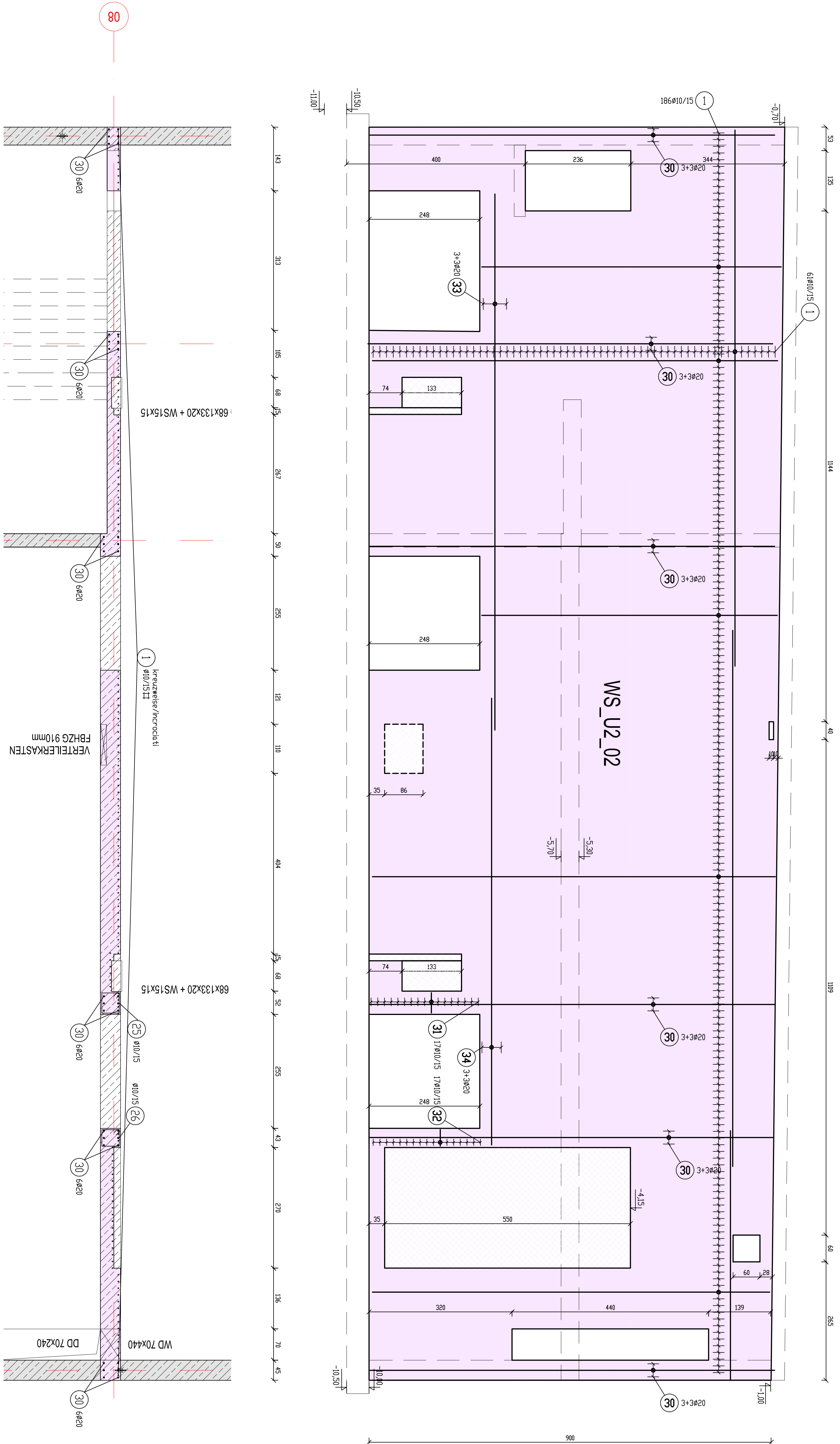
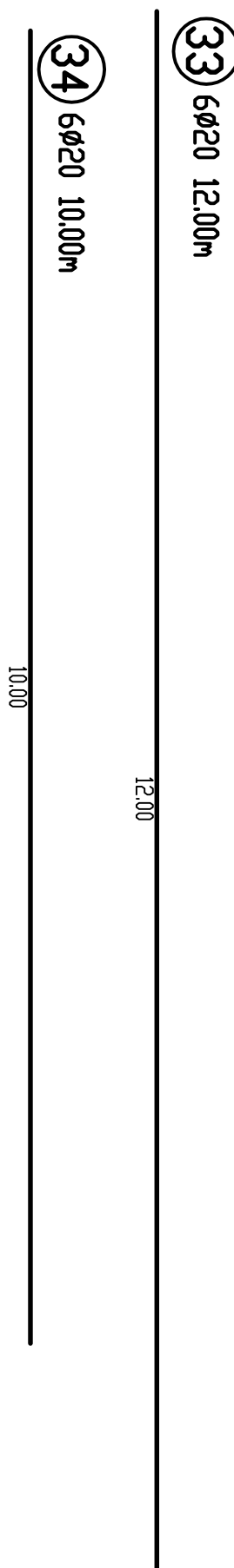
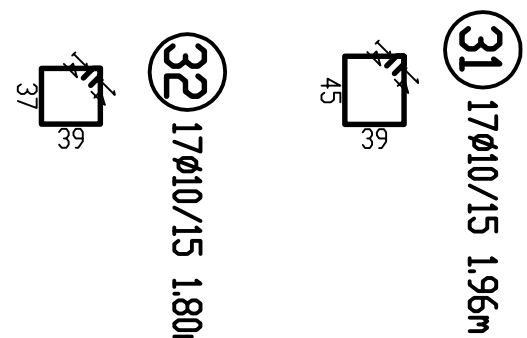
- Giunonica, Neuzweise oben, die gesammte Wandschicht Neuzweise
- Übergreifung von mindestens 80cm alternierend einlegen!
- Armatura incrociata a coprire l'intera superficie dei setti muri incrociati

- Grundnetz kreuzweise über die gesamte Wandscheibe kreuzweise
- Übergreifung von mindestens 80cm alternierend einlegen!
- Armatura inkreuzt a coprire l'intera superficie dei setti muri inkreuzt
- Sovraposizione minima 80cm, posa alternata!




- Grundnetz kreuzweise über die gesamte Wandscheibe kreuzweise
- Übergreifung von mindestens 80cm alternierend einlegen!
- Armatura inkreuzt a coprire l'intera superficie dei setti muri inkreuzt
- Sovraposizione minima 80cm, posa alternata!



M/S 1:50

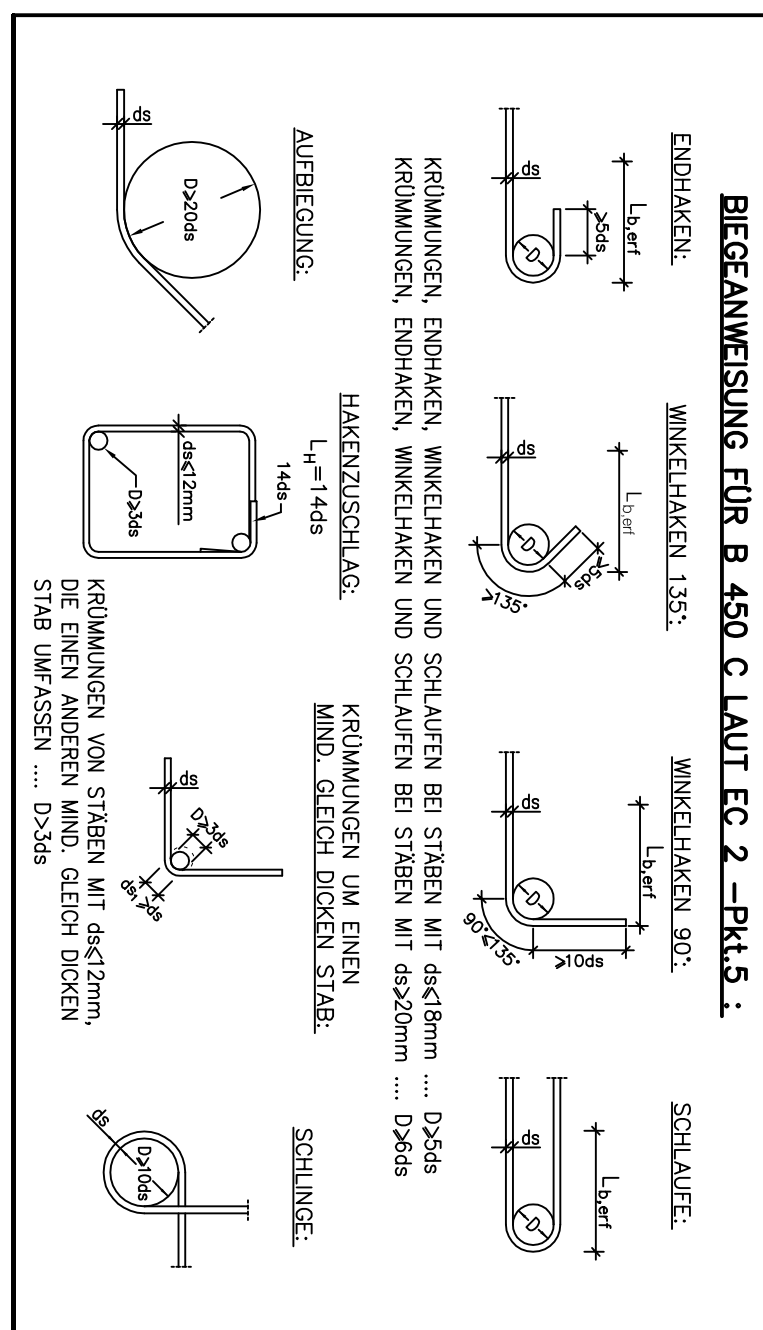
[illegible]

Wände-Stützen / Pareil-pilastri

-  Fundamentplatte / Platte di fondazione
 Wandscheiben / Setti
 tragende Elemente im 1.UG
 Elementi portanti nel 1. Piano interrato

gemäß Architektplan / secondo architettonico

VERÄNDERUNG / ANCORAGGIO:
ALLE VERBINDUNGSMITTEL L.T. EC5 COER MIT ZULASSUNG L.T. HERSTELLER
TUTTI I ANCORAGGI SECONDO EC5 O CON AUTORIZZAZIONE DEL PRODUTTORE

[illegible]

Eurozone

[illegible]

PROFESTHAL	SS55 424N (seem nach seinen Eigenschaften/je nach Elementen spezifisch)	
Beton- / CALCESTRUZZO	Wände / Pareti C25 / 30 Stützen, Wandscheiben / Pilastri, setti C30 / 37 Betondeckung: 3 cm	BETONSTÄBE: KOORD. PER C.
LT UNI 9888/91		

[illegible]

Comune di Chiusi
Provincia autonoma di Bolzano

Dejaco + Partner

Stadgeniemme Klausen
Comune di Chiusa
Domenico J. Chis, Am. 74
13043 Klausen | 03045 Chiusa
tel. 0341/67.69.22
fax 0341/67.68.75
info@chiusa.eu
PEC: klausen.chiusa@post.ecc.it
PEC: chiusa.klausen@post.ecc.it

Dr. Ing. Stefan Neukirch
33-110 Breden, Bredene
Schiedsrichter: 57, Via del Molino 57
TEL: +39 0471 940 319
FAX: +39 0471 940 320
e-mail: info@bsccart.it

Endoctrinamer / (propyl, iridant) also

DeJaco + Partner
Dr. Arch Ralf DeJaco
Dr. Arch Ralf DeJaco, Partner

Dr. J. Simon Meischel

Per. Ind. Helmut Burger

Periord. Mehrzahl Bürger

39054 Koblenz / RITTENRENC
Hindenburgstrasse 32 / Zehn Aufg
TEL: +39 0471 / 358142

Tel.: +33 (0)4 71 35 54 12
 e-mail: helmutburgengruehl

LX21051057G_jmarrig1_C