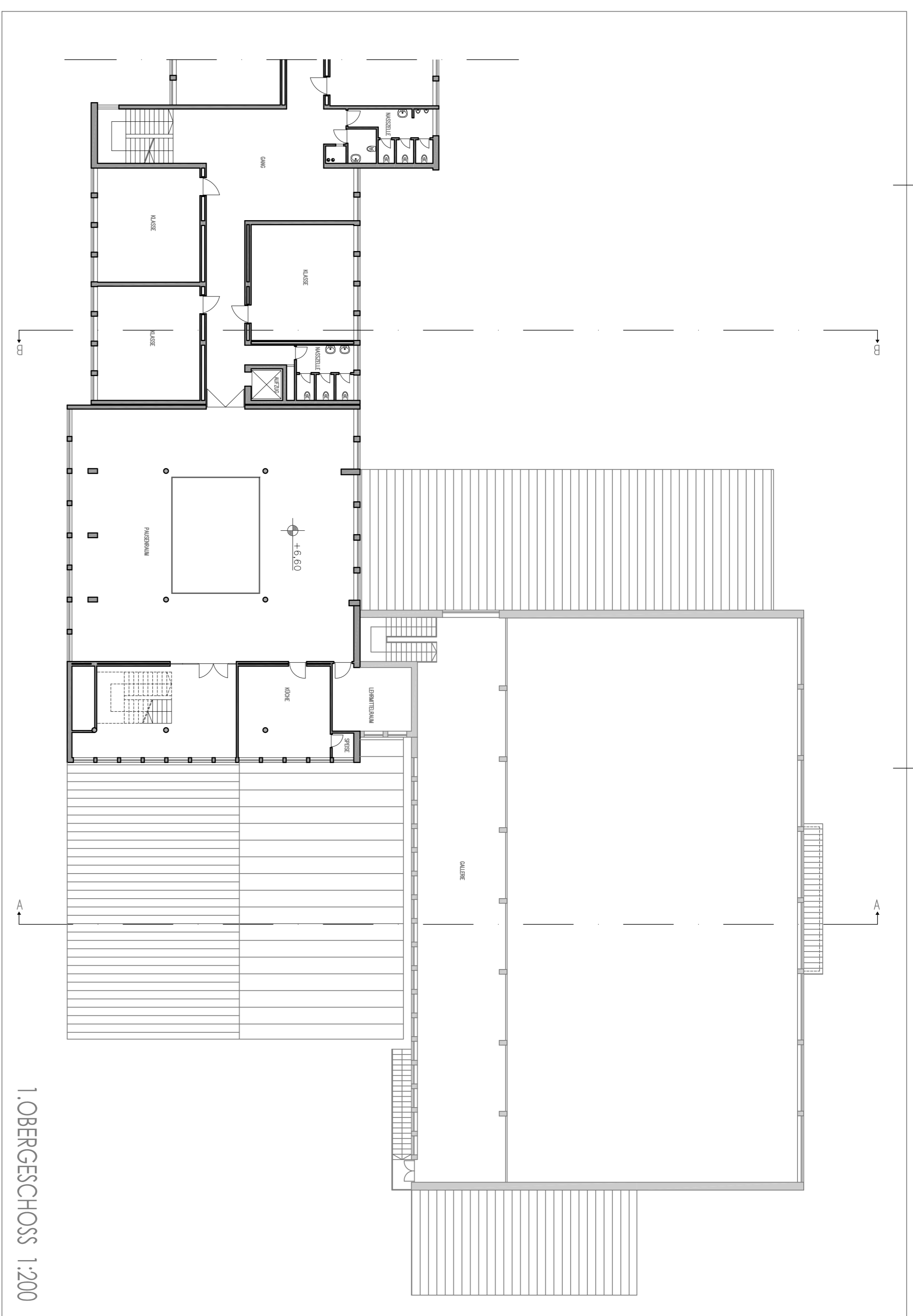
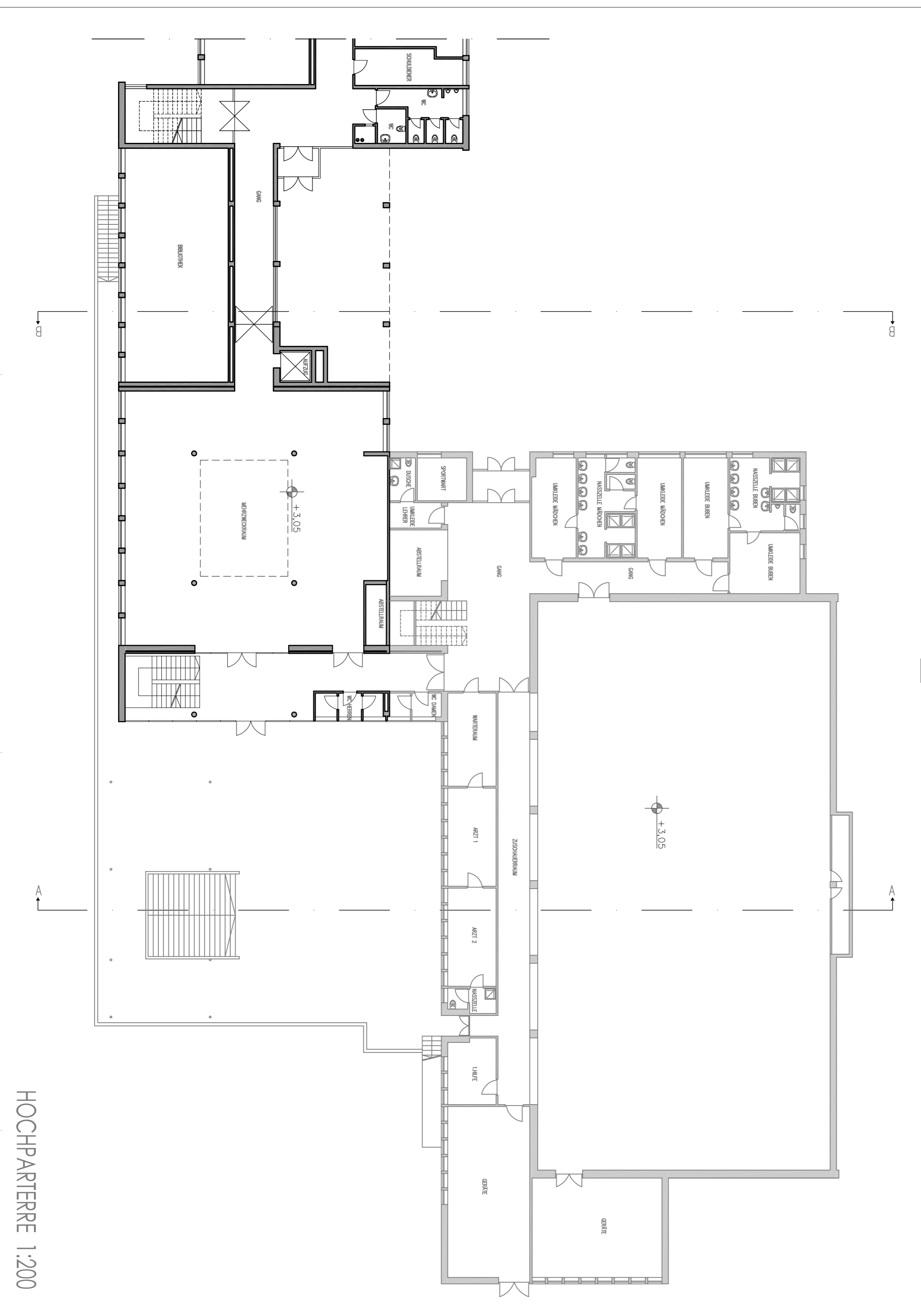


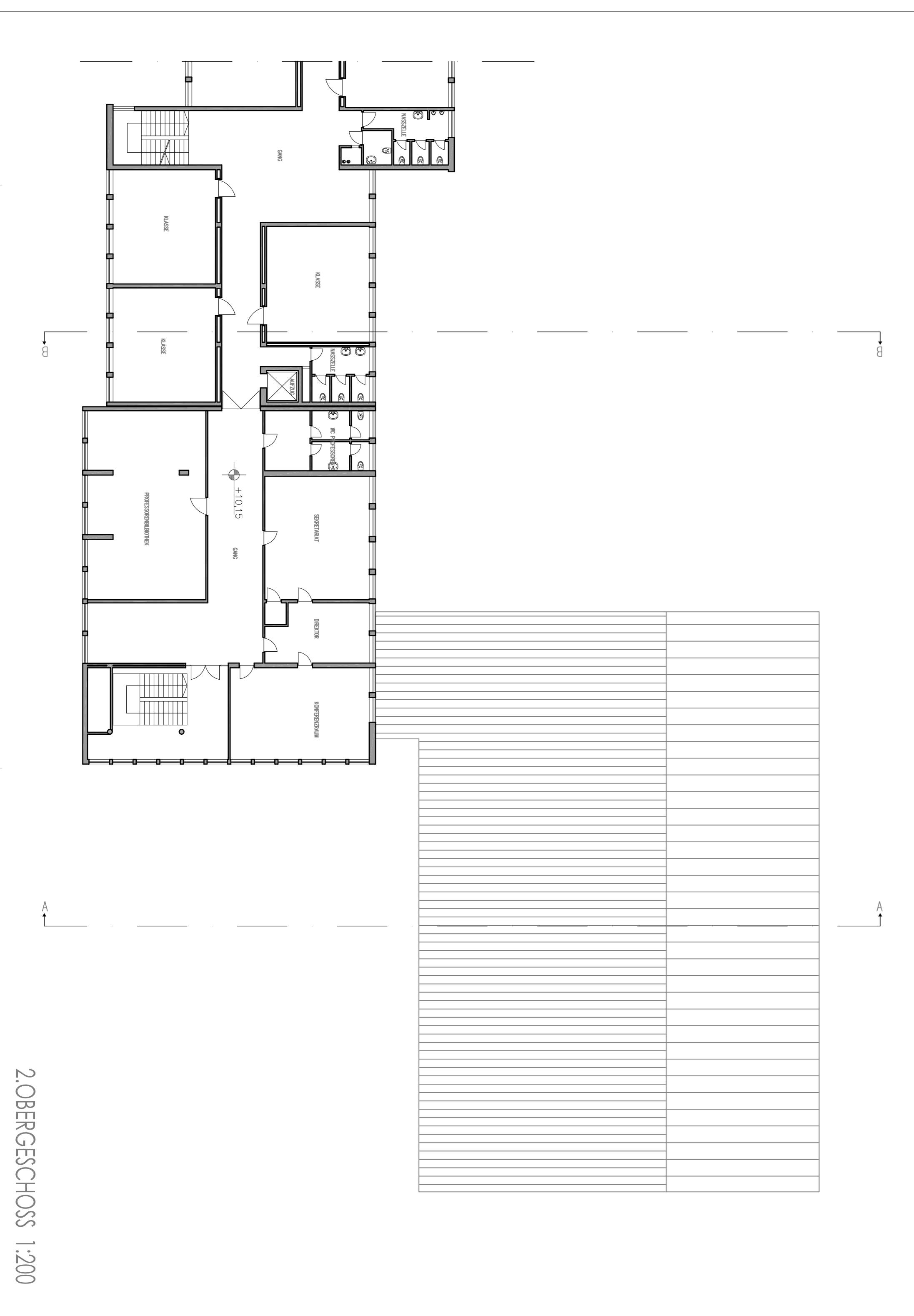
TIERPARTIERRE 1:200



1.OBERGESCHOSS 1:200



HOCHPARTIERRE 1:200



2.OBERGESCHOSS 1:200

Generale Klausem
Autonome Provinz Bozen

Comune di Chiusa
Provincia autonoma di Bolzano

Generaldirektor / progettazione generale
RAJIT DEJACO

dot. arch. Ralf Dejaco
Via S. Maria Maddalena 1
39100 Bolzano
Bürgermeistergasse 1 / Via Castellone 1
SIN: / Cod. Fisc.: D/CR/F44M118160J
MMS: AN: / P. IVA: 01919270214
FAX: +39 0472 977 202
e-mail: info@rajitdejaco.it
http://www.rajitdejaco.it

Stark / stanka
B A C O N
dot. Ing. Simon Neuchiedl
39100 Bolzano / Bozeno
Zentralstraße 12
TEL: +39 0471 / 940 319
FAX: +39 0471 / 940 320
e-mail: info@bacon.it
http://www.bacon.it

Thermo - Sanitärplaner / progett. termo-sanitario
Brandenschütz / prog. anfrico
thermostudio
Via S. Maria Maddalena 1
39100 Bolzano / Bozeno
Bürgermeistergasse 1 / Via Castellone 1
SIN: / Cod. Fisc.: D/CR/F44M118160J
MMS: AN: / P. IVA: 01919270214
FAX: +39 0472 977 202
e-mail: info@rajitdejaco.it
http://www.rajitdejaco.it

per. arch. Kathrin Troi
38040 Vahrn / Varna
Dorfstraße 9 / Via del Paese 12
TEL: +39 0472 / 833 001
FAX: +39 0472 / 208 637
e-mail: info@stszk.it
http://www.stszk.it

Elektroplaner / progett. impianti elettrici
STUDIO TROI & SCHENK

Sicherheitskoordinator / coordinatore di sicurezza
per. arch. Helmut Burger
39054 Kohenstein / RITTENRENON
Händlerzeile 32 / Zona Artigianale
TEL: +39 0471 / 358 442
FAX: +39 0471 / 358 442
e-mail: helmuthburger@bnet.it

Bauherr / Committente
Stadtgemeinde Klausen
Comune di Chiusa

Oberstarz / Città Alta 14
39100 Bolzano
Bürgermeistergasse 1 / Via Castellone 1
SIN: / Cod. Fisc.: D/CR/F44M118160J
MMS: AN: / P. IVA: 01919270214
FAX: +39 0472 977 202
e-mail: info@rajitdejaco.it
http://www.rajitdejaco.it

Dalfrino's Projekt / Progetto Dalfrino
Errichtung einer Schulturnhalle
in Klausen
Edificazione di una palestra sco-
lastica a Chiusa

Projekt / Progetto
24.08.2012 Bestand arch. KUP

Planinhalt / Contenuto
BESTAND - ESISTENTE
Geschosse - Piani
1:200

Datum/dati
24.08.2012 Bestand arch. KUP

PR00E1PB01_DC02
ggppr/ gppr