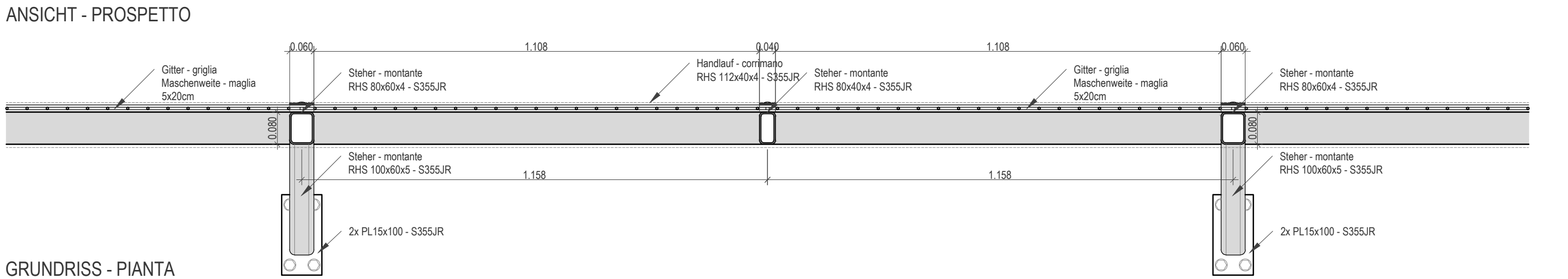
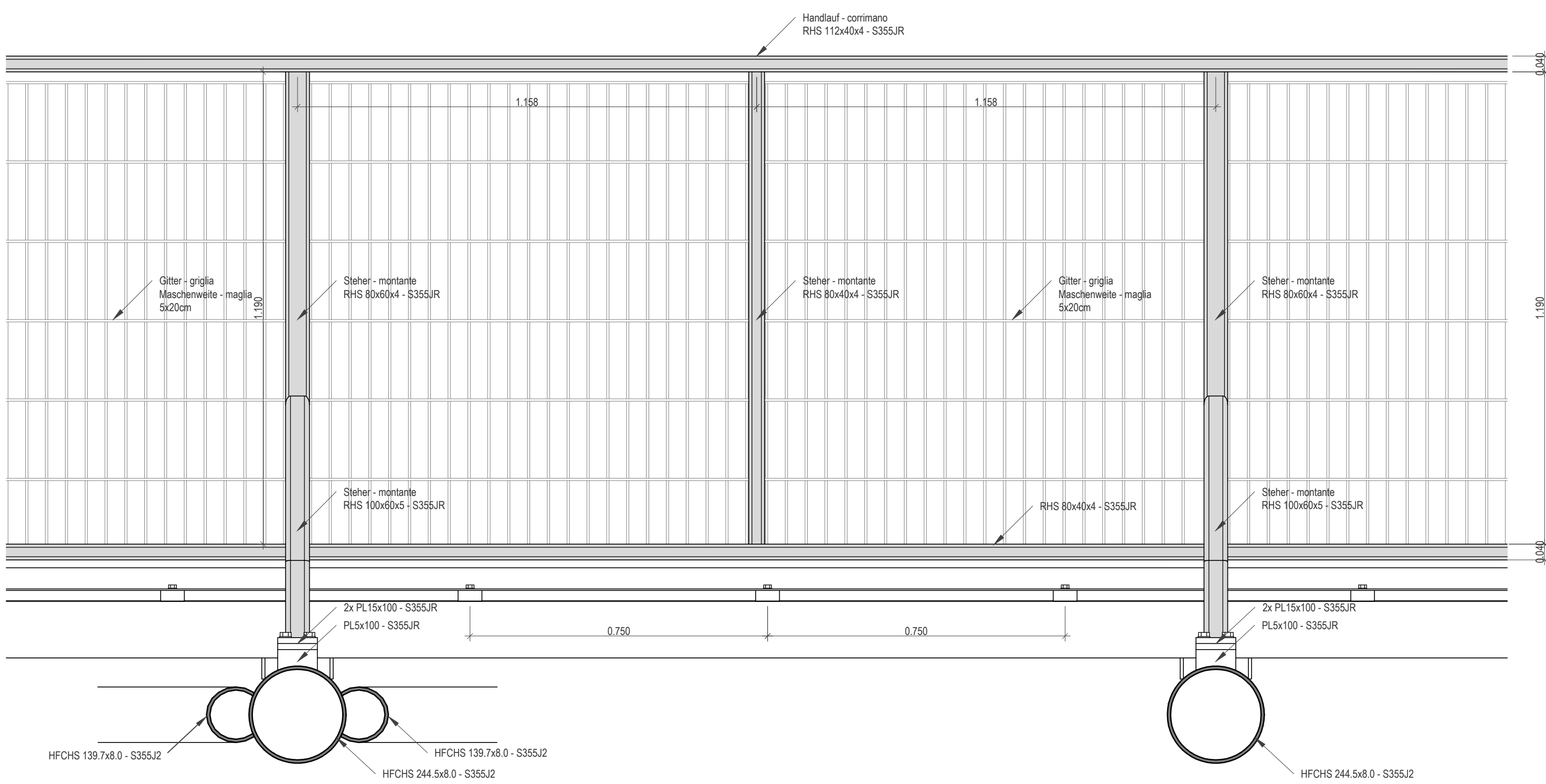
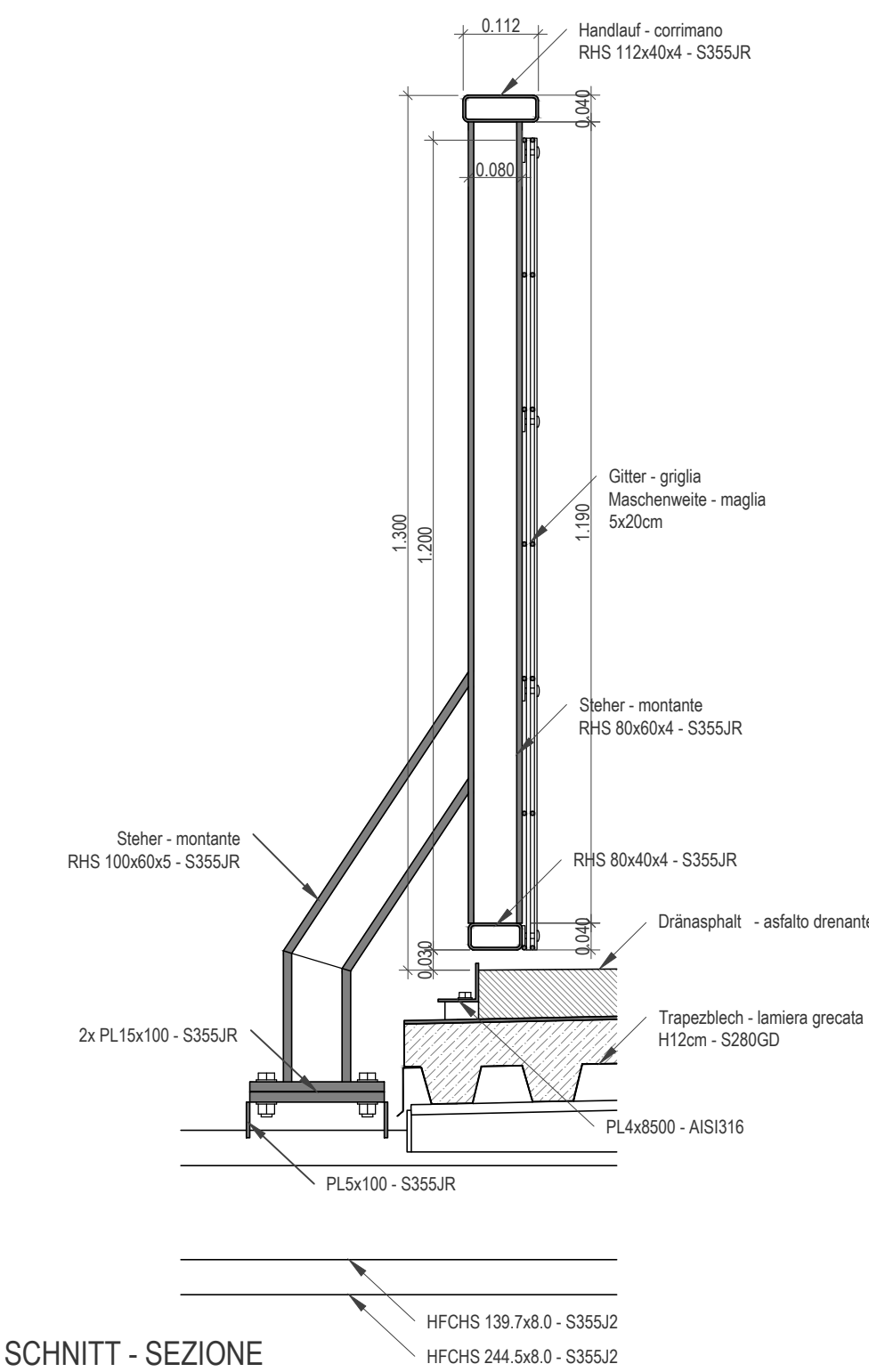
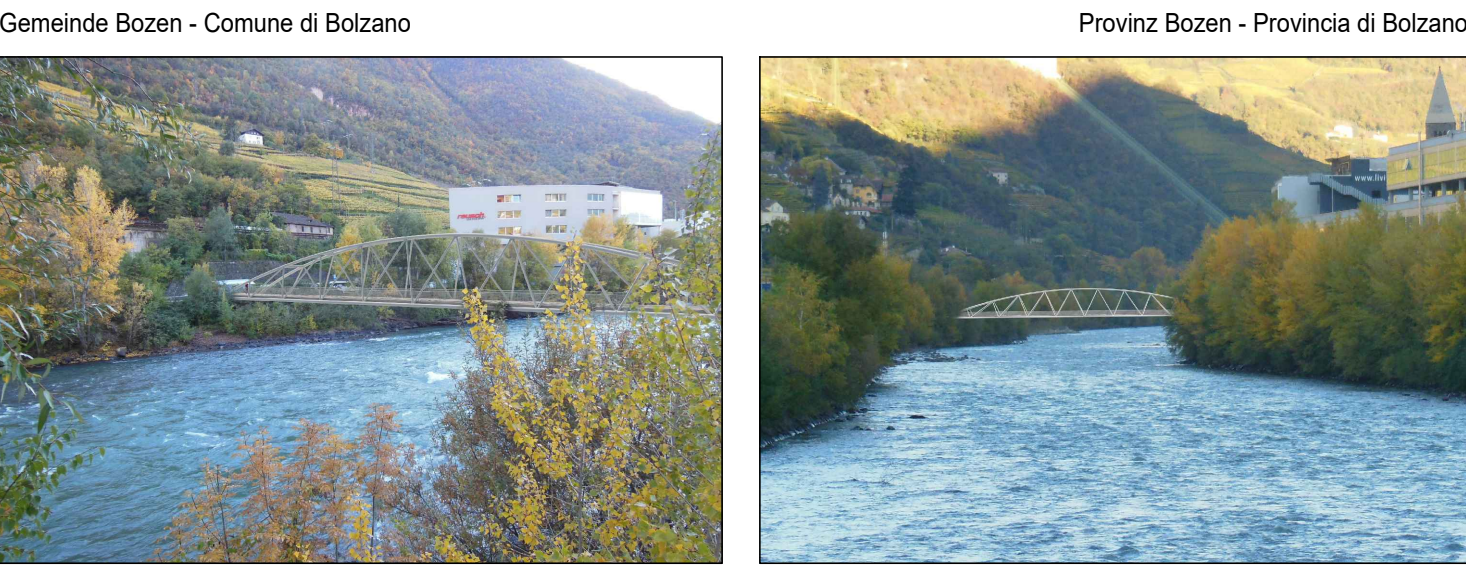
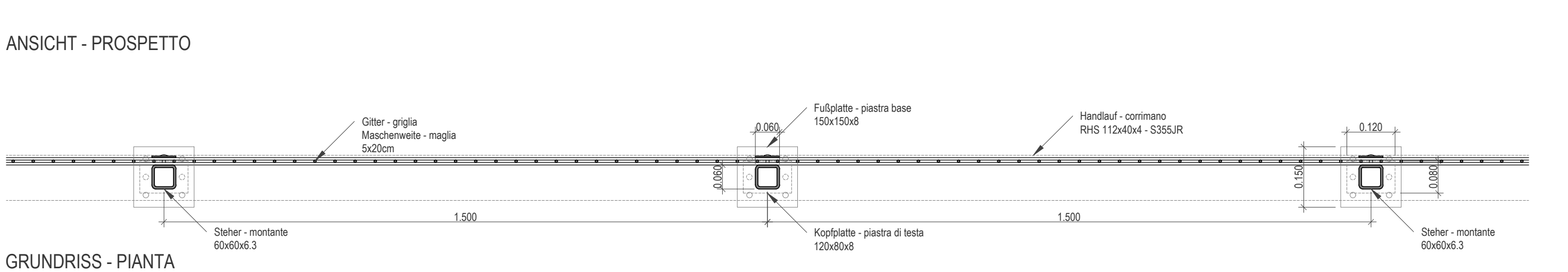
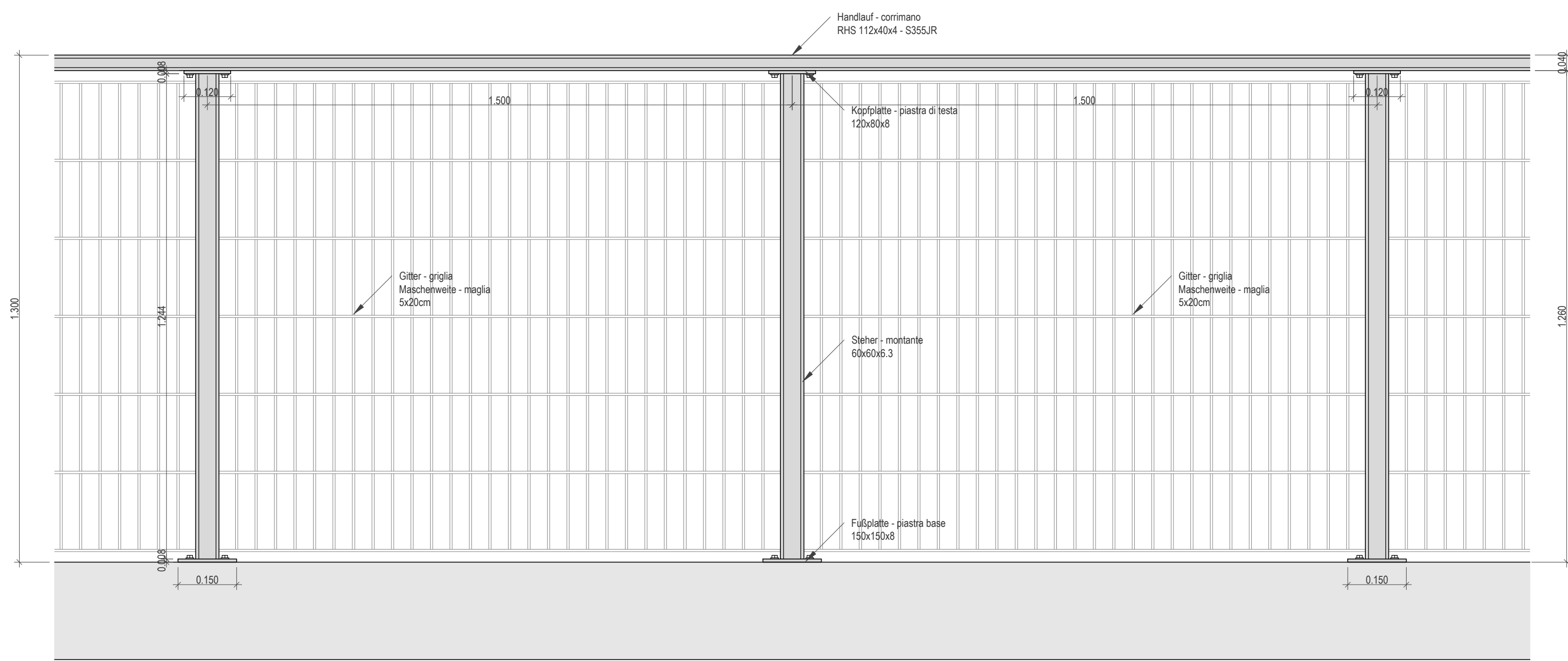
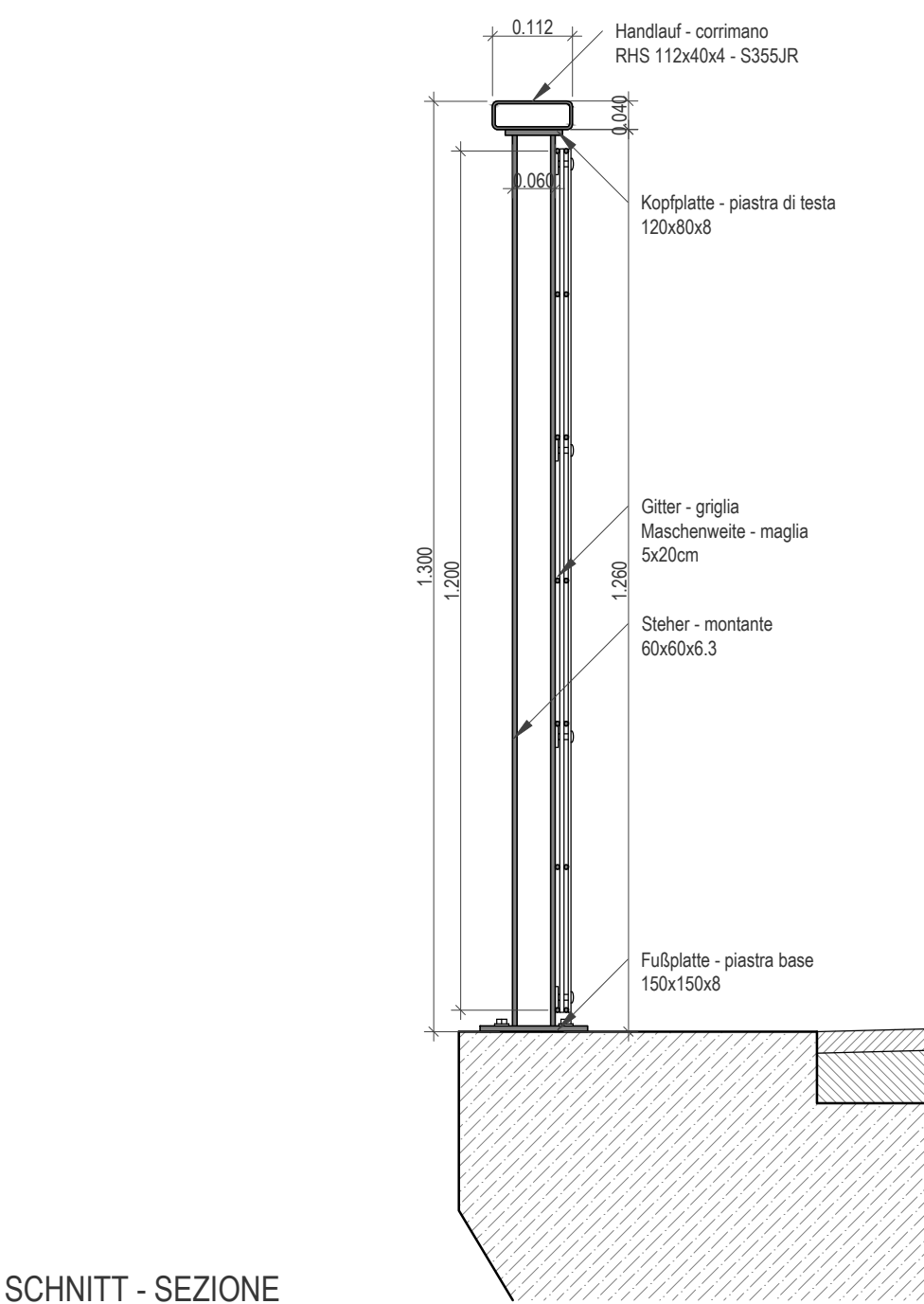


GELÄNDER HAUPTBRÜCKE - RINGHIERA PONTE PRINCIPALE



GELÄNDER VERBINDUNGSBRÜCKE UND RADWEGANBINDUNG - RINGHIERA PONTE DI COLLEGAMENTO E COLLEGAMENTO CICLABILE



Bauherr:
committente

BEZIRKSGEMEINSCHAFT SALTEN - SCHLERN
COMUNITÀ COMPENSORIALE DI SALTO - SCILIAR

AUSFÜHRUNGSPROJEKT
FÜR DIE ERRICHTUNG EINER NEUEN RADWEG- UND FUSSGÄNGERBRÜCKE ÜBER DEN
EISACK SOWIE EINER NEUEN RAD- UND FUSSWEGANBINDUNG ZWISCHEN DEN
BAUEINHEITEN "KAMPILL CENTER" UND "MILA BOZEN" AUF DEN G.P. 2620/1, 2620/11,
2688/5, 1005/2, 2536/5 UND DER B.P. 4466, KG ZWÖLFMALGREIEN

PROGETTO ESECUTIVO
PER LA REALIZZAZIONE DI UN NUOVO PONTE PEDOCICLABILE SUL ISARCO E UN
NUOVO COLLEGAMENTO PEDOCICLABILE TRA GLI EDIFICI "KAMPILL CENTER" E
"MILA BOLZANO" SULLE P.F. 2620/1, 2620/11, 2688/5, 1005/2, 2536/5 E LA P.D. 4466,
CC DODICIVILLE

Projektant progettista	PICHLER ARCHITECTS	PICHLER ARCHITECTS GmbH Srl Edisonstraße 15 Via T. Edison 39100 Bozen - Bolzano Italien - Italia Tel. 0039 0471 911 567 Fax 0039 0471 201 877 MwSt.Nr. - Part.IVA 02937670210 info@pichlerarchitects.com www.pichlerarchitects.com
Datum Data	Projektleiter: Inc. di progetto:	
Datum - Data	Änderungen - Varianti	Ausgewerb: Elaborat:
A		Geprüft: Controllato:
B		
C		
D		
E		
F		
Benennung descrizione	GELÄNDER HAUPTBRÜCKE + VERBINDUNGSBRÜCKE RINGHIERA PONTE PRINCIPALE + PONTE DI COLLEGAMENTO GRUNDRISS - SCHNITTE - ANSICHTEN PIANTE - SEZIONI - PROSPETTI	
gcz: WP/kg	Datum / data	Zeichnungs-Nr. n° disegno
Projektnr: 305/12	Format / formato	
	CAD File	J:\Projekte\Brücke Kampill Center\Ausführungsprojekt