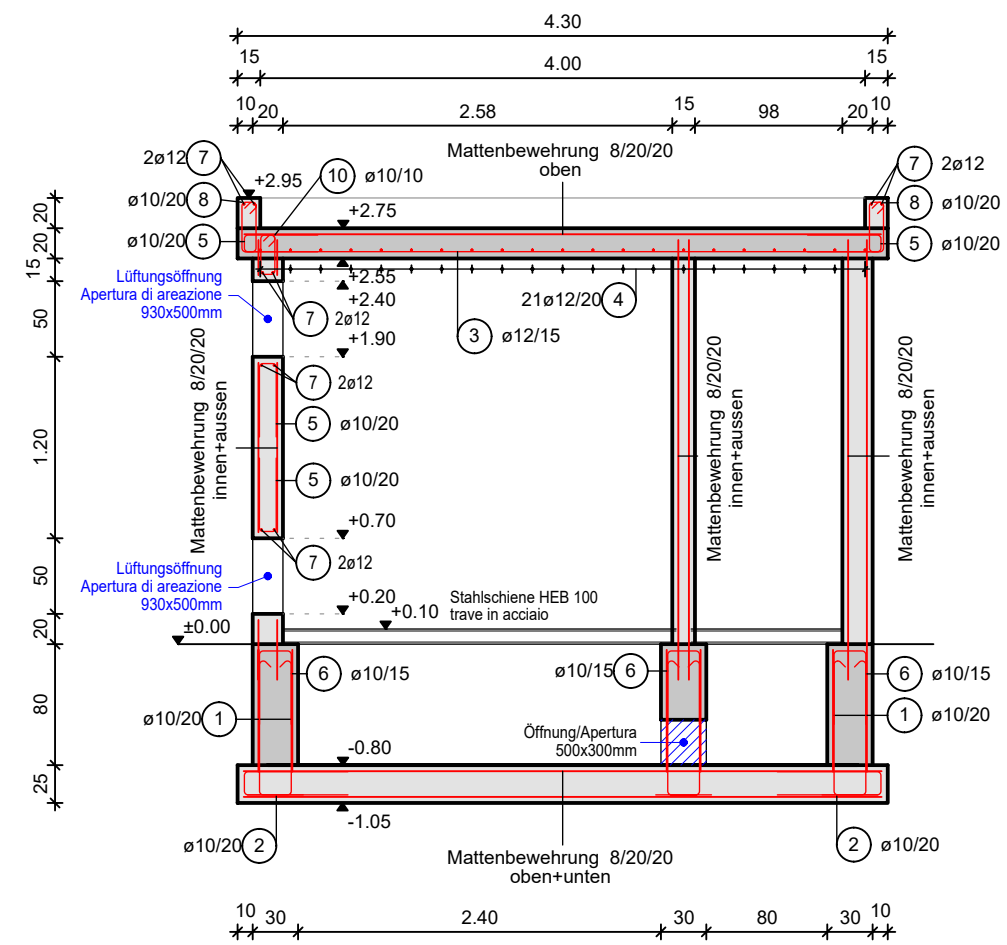
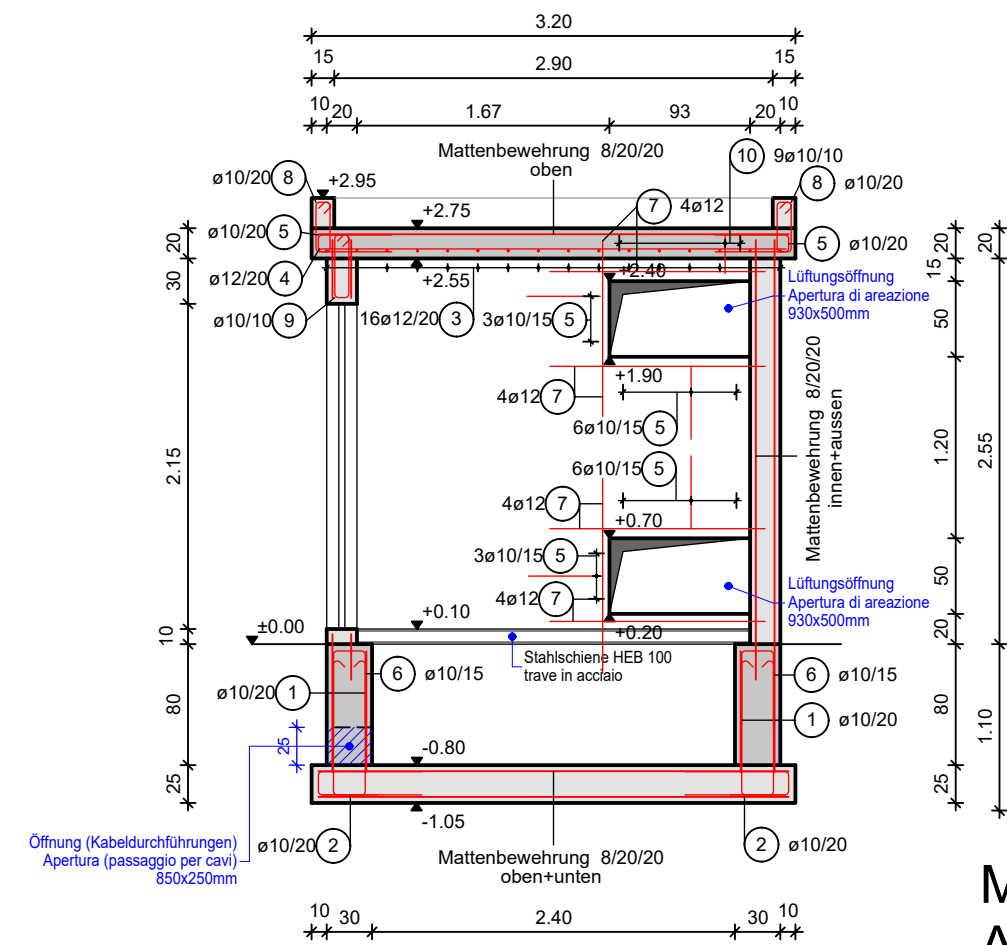


GRUNDRISS BODENPLATTE
PIANTA PLATEA



SCHNITT A-A
SEZIONE



SCHNITT B-B
SEZIONE

MATTENBEWEHRUNG ARMATURA RETI ELETTROSALDATE

ÜBERLAPPUNG IN LÄNGS- UND QUERRICHTUNG JEWEILS 30cm
SOVRAPPOSIZIONE LONGITUDINALE E TRASVERSALE 30cm

Typ Tipo	Abmessung Misure [mm]		Gewicht Peso [kg/m²]	Fläche Superficie [m²]	Gesamt- gewicht Peso tot. [kg]
	Länge Lung.	Breite Larg.			
8/20/20	4000	2250	3.950	165.00	651.75

Gesamtmasse = 651.75 kg

RUNDSTAHLBEWEHRUNG ARMATURA BARRE TONDE

Pos.	Stck	ø [mm]	Einzel Länge [m]	Gesamt Länge [m]	Masse [kg]
1	90	10	1.25	112.50	69.41
2	76	10	1.51	114.76	70.81
3	16	12	4.20	67.20	59.67
4	21	12	3.10	65.10	57.81
5	94	10	1.07	100.58	62.06
6	102	10	1.17	119.34	73.63
7	1	12	Lfdm	55.00	48.84
8	76	10	0.98	74.48	45.95
9	18	10	1.15	20.70	12.77
10	9	10	0.84	7.56	4.66

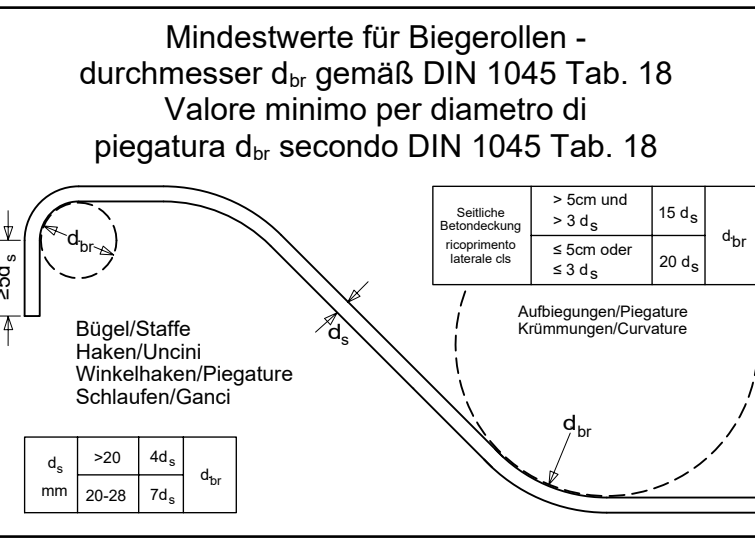
Gesamtmasse [kg] : 505.61

BETONIERABSCHNITT
RIPRESA DI GETTO

BEZUGSKOTE / QUOTA DI RIFERIMENTO
±0,00 ± 0000,00m

SICHTBETONKANTEN SIND
ABGEFASST AUSZUFÜHREN !
SPIGOLI VISIBILE SONO DA SFASARE

ALLE MASSE SIND ROHBAUMASSE !
ALLE MASSE SIND AN DER BAUSTELLE ZU ÜBERPRÜFEN !
TUTTE LE QUOTE SONO AL GREZZO !
TUTTE LE QUOTE SONO DA CONTROLLARE IN CANTIERE !



FUGENBAND AUS PVC "TYP PENTAFLEX KB160"
ODER GLEICHWERTIGES, AN STOSSTELLEN
STUMPFVERSCHWEISSEN !
PROFILO DI TENUTA IN PVC "TIPO PENTAFLEX KB160"
O SIMILE, GIUNTURE SALDARE
TESTA A TESTA !

VOR JEDEM BETONIERABSCHNITT IST DIE BAULEITUNG ZU VERSTÄNDIGEN !
PRIMA DI OGNI GETTO E DA INFORMARE LA DIREZIONE LAVORI !

BAUSTOFFE / MATERIALE DI COSTRUZIONE

Bauteil Struttura	Betongüte Classe resistenza	Stahlgüte Classe acciaio	Zementgüte Classe cemento	Expositions-kategorie Classe di esposizione	Korn Granulometria	Überdeckung/Copririferro Erdsseitig/alla terra	sonstige/altre
SAUBERKEITSSCHICHT SOTTOFONDAZIONE	C 12/15						
FUNDAMENTE + WÄNDE FONDAZIONI + MURI	C 25/30	B 450 C	CEM II 32,5	XC3	0/4 4/25	3,5 cm	3,5 cm
DECKE SOLAIO	C 25/30	B 450 C	CEM II 32,5	XC3	0/4 4/25	3,5 cm	3,5 cm

STAHL / ACCIAIO

Betonstahl Acciaio per c.a.	B 450 C	geprüft controllato
Warmgewalzter Profilstahl Acciaio laminato a caldo	S 275 JR	UNI EN 10025
Warmgefertigte Hohlprofile Acciaio profilati cavi finiti a caldo	S 275 JOH	UNI EN 10210

Projekt/progetto:

UMFAHRUNG VAHRN BAUARBEITEN OHNE ANSCHLUSS BRIKEN NORD CIRCONVALLAZIONE VARNA OPERE CIVILI SENZA COLLEGAMENTO BRESSANONE NORD

AUSFÜHRUNGSPROJEKT - PROGETTO ESECUTIVO

0	15.11.2017	1. Ausgabe/1a edizione	AK/TU	T. Ungerer	G. Fischnaller
Rev.	Datum/data	Ausgabe, Änderungen/edizione, aggiornamento	erstellt/elaborato	geprüft/esaminato	freigegeben/approv.

Auftraggeber:	committeente:
AUTONOME PROVINZ BOZEN Ressort für Bauten Amt für Straßenbau Nord/Ost	PROVINCIA AUTONOMA DI BOLZANO Dipartimento ai lavori pubblici Ufficio tecnico strade nord/est

Dokumenttitel: titolo del documento:

VERLEGUNG TRAFÖ SCHALUNGS- UND BEWEHRUNGSPLAN

SPOSTAMENTO TRAFÖ PIANTA ESECUTIVA/ ARMATURA

<p>PLANUNGSGRUPPE</p> <p>c/o EUT Engineering GmbH Dantestraße 134, 39042 Brixen</p> <p>ILF - EUT</p> <p>Tel. +39 0472 272400 Email: info@eut.bz.it</p> <p>GRUPPO DI PROGETTAZIONE</p> <p>c/o EUT Engineering srl Via Dante 134, 39042 Bressanone</p>	<p>Maßstab/scala:</p> <p>1:50</p>
	<p>Plan Nr./tavola n.:</p> <p>BV-S-267</p>
<p>Einlage Nr./allegato n.:</p> <p>3-67</p>	

