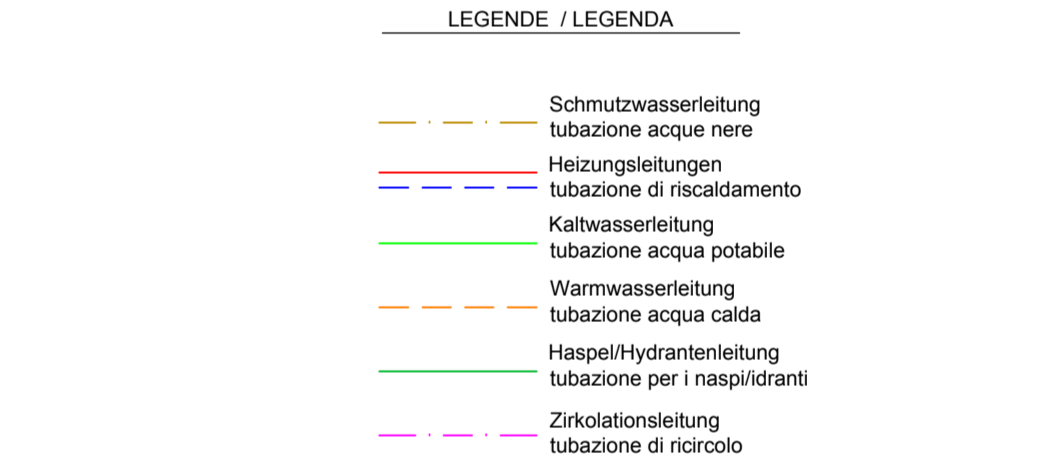
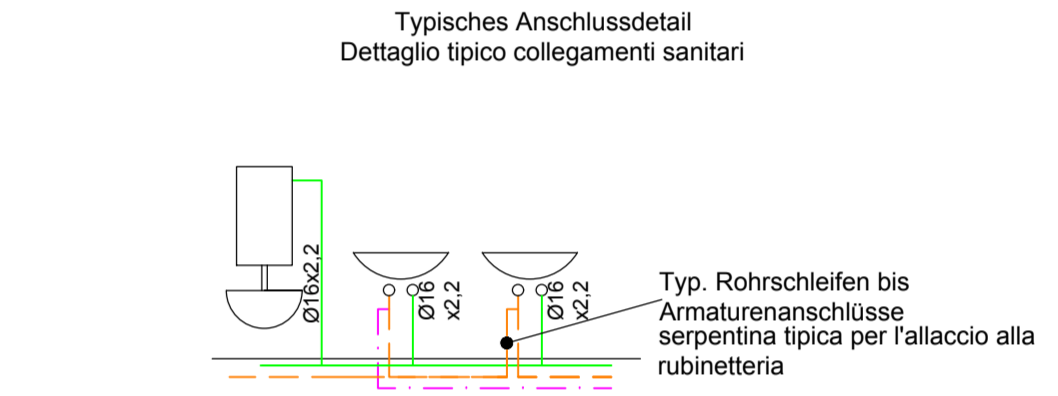
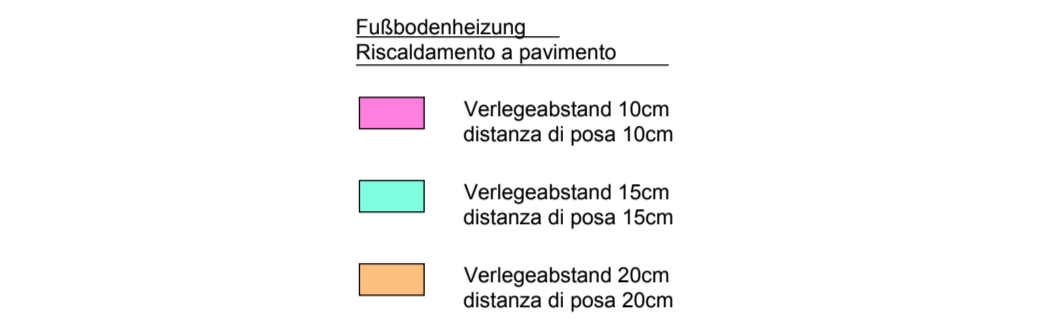
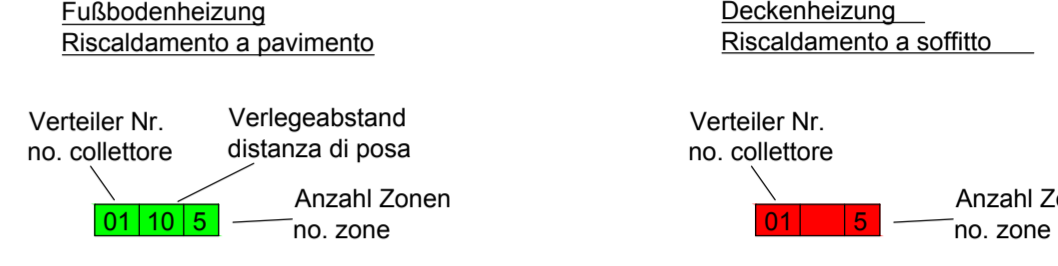


Sämtliche Materialien und Geräte welche eingebaut werden müssen vor Montage von der Bauleitung genehmigt werden.  
Tutti i materiali e le apparecchiature da montare devono essere autorizzate dalla direzione lavori prima del montaggio.  
Vor Montagebeginn sind die genauen Positionen der Geräte mit der Bauleitung abzusimmen.  
Prima dell'inizio dell'installazione delle singoli parti dell'impianto, le posizioni devono essere concordate con la direzione lavori.

Die genauen Angaben der einzubauenden Geräte und deren Anschlüsse sind aus den Plänen der Lieferanten zu entnehmen.  
I dati esatti per la posizione precisa dei vari attacchi sono da estrarre dai disegni dei fornitori.

Vor Ausführung der Arbeiten sind alle Maße, Quoten, Schlitz- und Öffnungen am Bau zu überprüfen.  
Tutte le misure, le tracce, le quote e i fori sono da verificare in cantiere prima dell'esecuzione dei lavori.

Alle Schlitz-, Öffnungen und Durchbrüche in Abstimmung mit der Bauleitung.  
Tutte le tracce, i fori e le aperture devono essere preventivamente concordate con la direzione lavori.



Autonome Provinz Bozen-Südtirol / Provincia Autonoma di Bolzano-Alto Adige

Gemeinde / Comune: Gemeindefalzen / Comune di Falzes

Bauherr / Costruttore: GEMEINDEFALZEN - COMUNE DI FALZES  
Rathausplatz 1 - Piazza del Municipio 1  
39030 Falzen - Falzes (BZ)

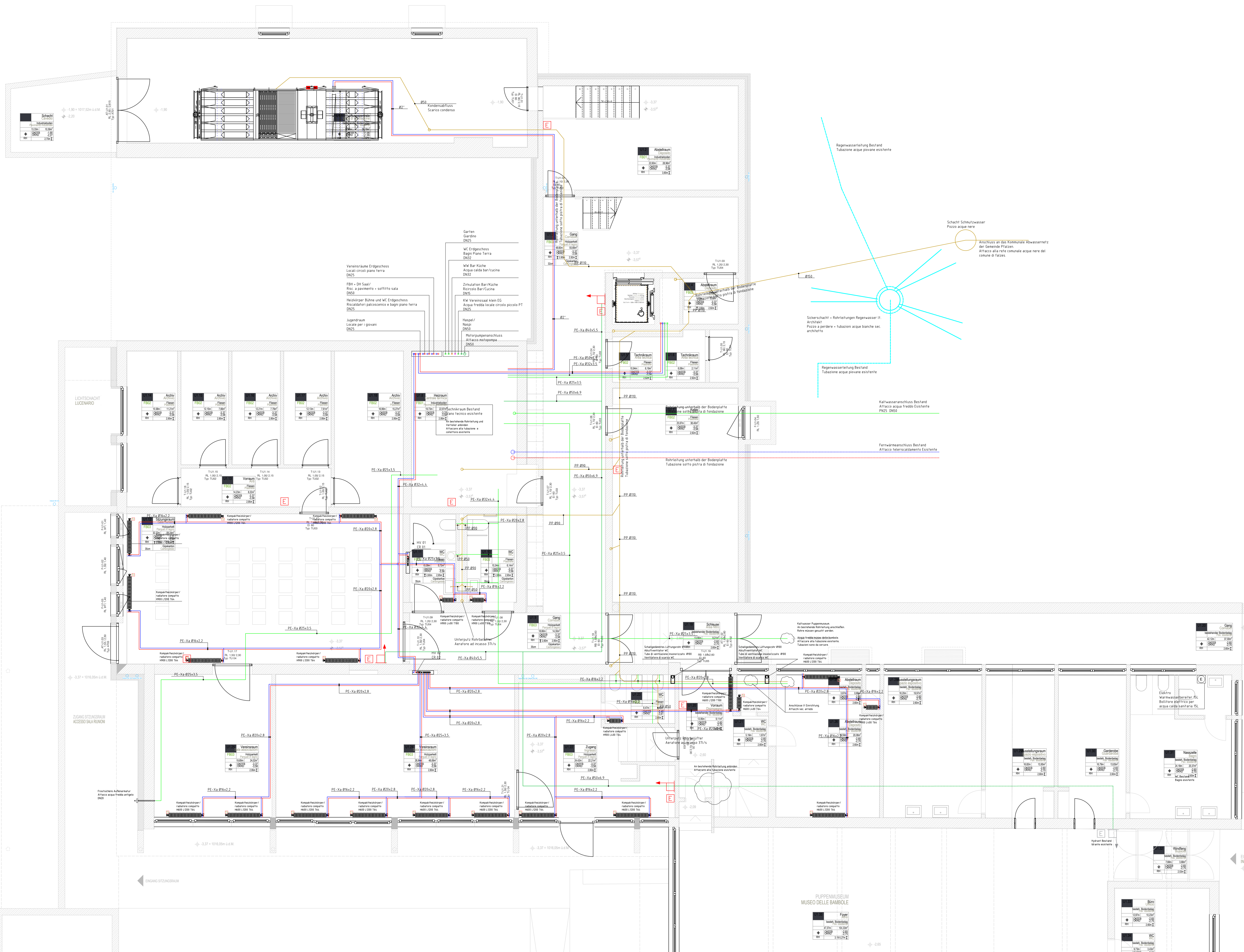
CUP: D91E1500098003

Projekt / Progetto: AUSFÜHRUNGSPROJEKT - PROGETTO ESECUTIVO

Umbau und Erweiterung des Vereinshauses in Falzen / Bp.316, KG. Falzen  
Rinnovo ed ampliamento casa delle associazioni a Falzes / P.ed.316, CC.Falzes

Herausgeber / Editore: HEIZUNG - SANITÄRANLAGE  
IMPIANTI DI RISCALDAMENTO E SANITARIO  
GRUNDRISS - 1. UNTERGESCHOSS  
PIANTA - 1° PIANO INTERRATO

Architectura		Energietechnik		Richtungsplanung		Leibniz-Institut		
Architect	Scale	Plan No.	Topic n.	Issue Date	Rev.	Disc.	VoM	
studioE	1:50	H01		02/2020				
Index	Date / Data		Revision / Modifica		Author / Autore		Drawing / Disegno	
1			A. 0,88 m <sup>2</sup>		FR. 200224_HLS_Ausführung Projekt.dwg			



Puppenmuseum / Museo delle Bambole

Scale: 1:50

Project: AUSFÜHRUNGSPROJEKT - PROGETTO ESECUTIVO

Umbau und Erweiterung des Vereinshauses in Falzen / Bp.316, KG. Falzen

Rinnovo ed ampliamento casa delle associazioni a Falzes / P.ed.316, CC.Falzes